

Hohe Qualität dank
gut ausgebildeten
Mitarbeitenden
am Beispiel der
Allega GmbH

Swissmem Academy Angebote 2026

Kurse und firmeninterne Weiterbildung

Allega bietet hochwertige Aluminium-Halbfabrikate und umfassende Beratung mit hervorragend ausgebildeten Mitarbeitenden

Die Allega GmbH bezeichnet sich selbst als **ALUMFASSENDES** Servicecenter für Aluminium, Fassaden und Fahrzeugaufbauten. Die breite Produktpalette sowie ausgereifte Service- und Bearbeitungsleistungen machen das Unternehmen zum zentralen Partner in der dynamischen Schweizer Tech-Industrie.

Die modernen Betriebszentren in Zürich und Luzern liefern qualitativ hochwertige Produkte für die Bereiche Industrie, Defence, Raum- und Luftfahrt sowie Bau und Nutzfahrzeugbau. Dank einer leistungsfähigen Infrastruktur können kundenspezifische Anforderungen auf höchstem Niveau realisiert werden - von massgeschneiderten Zuschnittservices und präzisen CNC-Bearbeitungen bis hin zu individuellen Logistiklösungen und innovativen digitalen Services, die den gesamten Auftragsprozess vereinfachen und effizient gestalten.

Bei all diesen Leistungen sind die Mitarbeitenden einer der wichtigsten Erfolgsfaktoren. Ihre langjährige Erfahrung im Aluminiumsektor und ihr ausgeprägter Innovationsgeist schaffen echten Mehrwert. Die hochwertige technische Beratung basiert auf stetiger Aus- und Weiterbildung. Diese stellt einen zentralen Bestandteil der Unternehmens- und Personalstrategie dar. Kompetente Mitarbeitende geben dem Unternehmen ein Profil, unterscheiden es von reinen Lieferanten und positionieren es als unverzichtbaren Dienstleister für zukunftsfähige und nachhaltige Lösungen.



Führung wirksam gestalten – Tempo steuern, Menschen stärken und Vertrauen aufbauen

Die Dynamik in der Tech-Industrie bleibt hoch, und mit ihr steigen die Anforderungen an Unternehmen, Führungskräfte und Mitarbeitende. Täglich gilt es, sich auf neue Situationen einzustellen, Entscheidungen unter Zeitdruck zu treffen und mit einer Vielzahl an komplexen Einflüssen umzugehen. In dieser zunehmend schnellen Arbeitswelt wird Selbstmanagement und Teamarbeit zur Schlüsselkompetenz: Wer sich selbst gut führt, kann auch andere gut begleiten.

Führung bedeutet heute nicht nur, Orientierung zu geben und Entscheidungen zu treffen, sondern auch, das Tempo bewusst zu steuern. Es geht darum, Ruhe in hektische Phasen zu bringen, sinnvolle Prioritäten zu setzen und gemeinsam mit dem Team tragfähige Lösungen zu entwickeln. Führungskräfte, die Zusammenhänge vernetzt denken, Vertrauen aufbauen und reflektiert handeln, sind heute gefragter denn je.

Ein zentrales Thema dabei ist der konstruktive Umgang mit Geschwindigkeit. Statt sich von Beschleunigung treiben zu lassen, braucht es die Fähigkeit, gezielt zu verlangsamen – nicht als Rückschritt, sondern als bewusstes Gestalten von Qualität, Klarheit und Zusammenarbeit. Wer das eigene Tempo kennt und steuern kann, schützt sich selbst und das Team vor Überlastung und fördert nachhaltige Leistungsfähigkeit.

Genau hier setzt die Swissmem Academy an. Wir begleiten Führungspersonen in ihrer Entwicklung mit einem Lernansatz, der weit über die reine Wissensvermittlung hinausgeht. Im

Zentrum steht ein neues Lernkonzept, welches sich in rollender Entwicklung befindet und kontinuierlich weiterentwickelt wird. Das Konzept basiert auf den sogenannten 4 K: Kommunikation, Kooperation, Kritisches Denken und Kreativität. Diese Kompetenzen sind unserer Meinung nach entscheidend, um den Herausforderungen der heutigen Arbeitswelt zu begegnen. Sei es beim Lösen komplexer Aufgaben im Team, beim kritischen Hinterfragen eingefahrener Prozesse oder bei der kreativen Entwicklung neuer Ansätze und Ideen.

Um die Teilnehmenden wirksam auf diesem Weg zu begleiten, gestalten wir unsere Trainings interaktiv, praxisnah und handlungskompetenzorientiert. Die Teilnehmenden werden von Anfang an miteinbezogen und ermutigt, das neue Lernformat aktiv mitzugestalten. Vorbereitungs- und Transferaufgaben fördern die Selbstreflexion und ermöglichen es, das Gelernte gezielt im Berufsalltag umzusetzen.

Unser Anspruch ist es, Menschen in ihrer Führungsrolle zu stärken. Dies mit einem klaren Fokus auf Selbstführung, Zukunftskompetenzen und vertrauensvoller Zusammenarbeit. Denn starke Führung beginnt bei sich selbst und wirkt von dort aus ins Team bzw. ins Unternehmen hinein.

Wir, das Team der Swissmem Academy, freuen uns auf den nächsten persönlichen Kontakt mit Ihnen!

Herzliche Grüsse

Pascal Giger
Leiter Swissmem Academy

Ihre Ansprechpersonen



Pascal Giger

Leiter Swissmem Academy
Bildungsmanager für Themen Berufsbildungsbereich und Teamleitende
T: +41 52 260 54 01
p.giger@swissmem-academy.ch



Daniel Schweizer

Bildungsmanager für Themen Beschaffung, Verkauf, Service und Selbstführung
Verantwortlicher Firmeninterne Weiterbildung
T: +41 52 260 54 41
d.schweizer@swissmem-academy.ch



Raffael Kübler

Bildungsmanager für Themen Lean Management, Produktion, Supply Chain Management
T: +41 52 260 54 09
r.kuebler@swissmem-academy.ch



Sandra Burdet

Bildungsmanagerin für Themen Kommunikation und Führung von Mitarbeitenden, Projektmanagement und BWL
T: +41 52 260 54 49
s.burdet@swissmem-academy.ch



Miriam Bosshard

Leiterin Marketing
T: +41 52 260 54 02
m.bosshard@swissmem-academy.ch



Riccarda Capaul

Bildungsmanagerin
T: +41 52 260 54 40
r.capaul@swissmem-academy.ch



Thomas Berger

Bildungsmanager
T: +41 52 260 54 45
t.berger@swissmem-academy.ch



Nicolas von Allmen

Bildungsmanager
T: +41 52 260 54 08
n.vonallmen@swissmem-academy.ch



Inhaltsverzeichnis

Kurs	Dauer	Seite
Swissmem Academy Angebot im schweizerischen Bildungssystem		8
Firmeninterne Weiterbildung		
Bedürfnisorientierte Bildung und Beratung für Unternehmen		9
Angebote für C-Level		
Swissmem Executive Seminar	2 Tage	11
Kommunikation und Führung von Mitarbeitenden		
CAS Leadership in der Tech-Industrie Weiterbildung für leitende Ingenieur/innen und Führungskräfte aus dem technischen Umfeld	16 Tage	12
Vorbereitungskurs für Industriefachmann/frau und Produktionsleiter/in Industrie	9 Tage	13
Industriefachmann/frau	35 Tage	14
Produktionsleiter/in Industrie Vorbereitung «Eidg. Dipl. Produktionsleiter/In Industrie» (ehem. Industriemeister/in)	60 Tage	15
Instandhaltungsfachmann/frau mit eidg. FA Vorbereitung auf die eidg. Berufsprüfung FA	50 Tage	17
Teamleiter/in		18
Fachvorgesetzte	5 Tage	19
Teamleiter/in Technik	6 Tage	20
Teamleiter/in Office	6 Tage	20
Teamleiter/in Kundendienst	6 Tage	21
Teamleiter/in Produktion	3 Tage	21
Teamleiter/in Advanced	4 Tage	22
Sich und andere wirksam führen	2 Tage	24
Zielorientierte Gesprächsführung	2 Tage	24
Konflikte? Ja bitte!	2 Tage	24
Leadership, Kooperation und Kommunikation	5,5 Tage	24
Auftrittskompetenz	2 Tage	24
Mentale Gesundheit am Arbeitsplatz	1 Tag	25
Positive Führung – Stärken erkennen und entfalten NEU	2 Tage	25
Zielgruppengerechte Kommunikation NEU	2 Tage	25
Lean Management		
CAS Lean Management Certificate of Advanced Studies HWZ	18 Tage	26
Optimierungsexpert/in Lean-Manager/in mit Swissmem-Zertifikat	10 Tage	27
Lean Six Sigma Green Belt Zertifizierung Anwendungsorientiert zum Green Belt Zertifikat	5,5 Tage	28
Leading in Operations Gemeinsame Ausrichtung finden, Verbindlichkeit schaffen, um Mitarbeitende abteilungsübergreifend zu befähigen	6 Tage	29

Inhaltsverzeichnis

Projektmanagement

Projektmanager/in IPMA kompakt Kompakt den Überblick gewinnen und mit IPMA Level D/C abschliessen	4,5 Tage	31
Planen und Leiten von Projekten Projekte effizient planen, personell erfolgreich führen und dabei sicher kommunizieren	4 Tage	32
CAS Projektleitung in der Tech-Industrie Der Mensch als Erfolgsfaktor im Projektmanagement	16 Tage	33
Projektmanagement – kurz und bündig	2 Tage	34
Leadership und Kommunikation im Projekt	2 Tage	34
Effiziente Projektplanung und finanzieller Erfolg im Projekt	2 Tage	34
Stakeholder und Risk Management NEU	1 Tag	34
Projektführung ohne Macht und auf Distanz NEU	1 Tag	34

Betriebswirtschaft

Betriebswirtschaft kompakt	3 Tage	35
-----------------------------------	--------	----

Beschaffung, Verkauf und Service

Fachmann/Fachfrau Technischer Kundendienst/Service Vorbereitung auf die eidg. Berufsprüfung FA	30 Tage	37
Souverän und erfolgreich verhandeln	2 Tage	38
Professioneller Kundenkontakt	2 Tage	38
Neue Kunden gewinnen mit LinkedIn	0,5 Tage	38
LinkedIn gezielt nutzen: professionell auftreten und Vertrauen aufbauen NEU	0,5 Tage	38
Führen von Aussendienst-Mitarbeitenden	2 Tage	38

Selbstführung

Arbeitsmethodik und Zeitmanagement	2 Tage	39
---	--------	----

Berufsbildungsbereich

Berufsbildner/in in Lehrbetrieben – technische Berufe Eidg. anerkanntes Diplom (100 Lernstunden)	8 Tage	41
Lernende in technischen Berufen ausbilden und bewerten	2 Tage	41
Berufsbildner/in in Lehrbetrieben – kaufmännische Berufe nach BiVo 2023 Eidg. anerkanntes Diplom (100 Lernstunden)	7 Tage	42
Berufsbildner/in für Kaufleute nach BiVo 2023	1 Tag	42
Schulung für Fachvorgesetzte	1 Tag	43
Praxisbildner/in für Kaufleute nach BiVo 2023	1 Tag	43
Lernende in psychisch belastenden Phasen begleiten NEU	1 Tag	43
Rollenkonflikte als Berufsbildner/in NEU	2 Tage	43

Inhaltsverzeichnis

Spezial/Fachthemen

Grundwissen Arbeitssicherheit und Gesundheitsschutz	2 Tage	45
SiBe Refresher Kurs	0,5 Tage	45
Basiskurs für Umweltbeauftragte	5 Tage	45
Schulung Exportkontrolle	2 Tage	45

Lernwerkstatt

SVEB-Zertifikat Ausbilder/in – Durchführung von Lernveranstaltungen	14 Tage	46
SVEB-Zertifikat Ausbilder/in – Einzelbegleitung	14 Tage	46
Ausbilder/in mit eidg. Fachausweis	25 Tage	47
Berufsbildner/in üK, üK-Leiter/in	18–47 Tage	47
Ausbildungsleiter/in mit eidg. Diplom	36 Tage	48
DAS Bildungsmanagement	29 Tage	48
Betriebl. Mentor/in mit eidg. Fachausweis/Dipl. systemischer Coach	36 Tage	49

Vermietung von Kursräumen

50



Bedürfnisorientierte Bildung und Beratung für Unternehmen

Als Weiterbildungspartnerin bieten wir massgeschneiderte, firmenspezifische Bildung und Beratung für Industrieunternehmen. Grundlegend für uns ist ein genaues Verständnis der Ausgangslage. Nach einer fundierten Bedarfsanalyse konzipieren wir gemeinsam mit Ihnen das individuelle Weiterbildungsprogramm für Ihre Firma. Wir gehen auf Ihre spezifischen Anforderungen und Erwartungen ein. Unsere Nähe zur Industrie und unser Verständnis für die Bedürfnisse von Mitarbeitenden der Tech-Industrie ist dabei von grossem Nutzen.

- Praxistransfer im Fokus
- Methodenwahl auf Zielgruppe abgestimmt
- Ergebnisorientierte, menschliche Arbeits- und Lernatmosphäre
- Trainings in Deutsch, Englisch, Französisch oder Italienisch
- Übernahme gesamte Organisation des Trainings

Mögliche Anwendungsfelder

Rollenwechsel vom Kollegen zum Vorgesetzten

Umgang mit Zeitdruck und Stress sowie Förderung mentaler Gesundheit

Einführung oder Weiterentwicklung eines Shopfloor-Managements

Konflikte und schwierige Gesprächssituationen

Projekte realisieren mit Lean-Six-Sigma-Green Belt-Methode

Teams führen und Umgang mit Veränderungen

Klare Instruktion von Mitarbeitenden

Entwicklung und Einführung eines firmeninternen Projektmanagements

Ihr individuelles Thema?

Ihr Nutzen

- Innerbetriebliche Entwicklungsmassnahmen orientieren sich an der betrieblichen Praxis Ihres Unternehmens und fokussieren gezielt auf die gewünschten Verbesserungen
- Massgeschneiderte Inhalte und Abläufe erhöhen die Qualität und die Wirksamkeit im betrieblichen Alltag
- Termine und zeitlicher Rahmen sind flexibel gestaltbar
- Kompetente Expert/innen und Coaches bringen neue Sichtweisen in Ihr Unternehmen
- Synergieeffekte werden durch Intensivierung der internen Zusammenarbeit gefördert

Daniel Schweizer

d.schweizer@swissmem-academy.ch

T: +41 52 260 54 54





Swissmem Academy bietet praxisnahe und auf unser Arbeitsumfeld zugeschnittene Weiterbildungen. So erhalten unsere Mitarbeitenden wichtige Impulse, um Innovationen anstossen zu können.



Anna Laager – Leiterin Personal

Angebote für C-Level



Swissmem Executive Seminar Für Top-Führungskräfte der Tech-Industrie

Basic ● Advanced ●● Expert ●●●

Inhalt

- Das Programm wird auf relevante Themen unserer Branche ausgerichtet.
- Pro Jahr werden zwei Weiterbildungsmodulare zu unterschiedlichen Themen angeboten.
- Mögliche Themenfelder sind zum Beispiel mikro- und makroökonomische Trends, Innovation, Agilität, Krisenmanagement und vieles mehr.

Für Geschäftsleitungsmitglieder unserer Industrie hat Swissmem in Kooperation mit der Executive School of Management, Technology and Law der Universität St.Gallen (ES-HSG) ein für unsere Branche massgeschneidertes Swissmem Executive Seminar entwickelt. Swissmem will damit Top-Führungskräfte unserer Branche bei der Bewältigung der vielfältigen Herausforderungen des Markts und des soziopolitischen Umfelds unterstützen und Geschäftsleitungsmitgliedern durch eine Dialog-, Lern- und Reflexionsplattform Impulse für den Führungsalltag offerieren.

Zielgruppe

Geschäftsleitungsmitglieder und Top-Führungskräfte von Unternehmen der Tech-Industrie

Referenten

Bei diesem Seminar kommen renommierte Referenten der Universität St.Gallen zum Einsatz, ergänzt mit Persönlichkeiten aus der Industrie.

Dieses Angebot wird von Swissmem in Kooperation mit der Universität St.Gallen angeboten.



Kosten für 2 Tage

- Swissmem Mitgliedfirmen **CHF 2 250.–**
- Nichtmitgliedfirmen **CHF 2 850.–**

zzgl. MwSt.
exkl. Anreise, Verpflegung und Übernachtung

Kurs-Nr.

26250

Dauer

2 Tage

Ort

Seminarhotel

Daten | Anmeldung

swissmem-academy.ch



Kommunikation und Führung von Mitarbeitenden



CAS Leadership in der Tech-Industrie

Weiterbildung für leitende Ingenieur/innen und Führungskräfte aus dem technischen Umfeld

Basic ● Advanced ●● Expert ●●●

Inhalt

Leadership und Selbstführung

- Persönlichkeitsprofil: sich selbst und andere besser verstehen
- Funktionen, Aufgaben, Rollen und Stile der Führung
- Führungs- und Feedbackkultur
- Selbstführung und Achtsamkeit in der Führung

Mitarbeitenden- und Teamführung

- Teameigenschaften und -rollen
- Vor- und Nachteile der Teamarbeit
- Führung und Motivation von Teams
- Teambildung und -entwicklung

Kommunikation und Auftreten

- Gesprächsführung
- Konfliktmanagement
- Auftrittskompetenz

Lean Mindset

- Grundlagen und Denkweise zur Lean Transformation
- Rolle der Führung in einer Lean Company
- Potenziale einer gelebten Verbesserungskultur

Change Management

- Erfolgs- und Misserfolgskriterien
- Phasen und Instrumente im Change Management
- Rolle der Führung bei Veränderungen
- Umgang mit Barrieren und Widerständen

Betriebsbesichtigung (Practice Day)

- Besuch einer ausgewählten Firma
- Anwendung der im Lehrgang behandelten Themen auf konkrete (Unternehmens-)Praxis

Leistungsnachweise: Abschlussarbeit, Lernjournal und Präsentation

Zielgruppe

Ingenieure und Ingenieurinnen, erfahrene Fachexperten oder Projektleitende aller Fachrichtungen, die im technischen Umfeld tätig sind und praktische Führungserfahrung mitbringen, eine Führungsposition anstreben oder seit kurzem innehaben, z.B. Bereichs-, Abteilungs-, Projekt- oder Teamleitende. Der Lehrgang setzt auf industriespezifische Praxisorientierung und Erfahrungsaustausch.

Nutzen

- Praxiserprobte Führungsinstrumente zur professionellen Führung im Industrieumfeld
- Lernen von Industrieprofis für eine schnelle Problemlösung im Führungsalltag
- Aufbau ganzheitlicher Führungskompetenzen
- hohe Praxis- und Transferorientierung

Voraussetzung

- Abgeschlossenes Studium ETH/FH/HTL (Bachelor- und Masterabschlüsse)
- Angemessene Berufs- und Führungserfahrung
- Aufnahme «sur dossier» möglich

Abschluss

Certificate of Advanced Studies HWZ in Leadership in der Tech-Industrie

Der Lehrgang führt zum Certificate of Advanced Studies (CAS) der HWZ und wird mit 15 ECTS-Punkten bewertet.

Kosten für 16 Präsenztage

- Swissemem Mitgliedfirmen **CHF 8820.–**
- Nichtmitgliedfirmen **CHF 9800.–**

zzgl. MwSt.
inkl. Zertifikatsgebühren

Zusätzliche Kosten

- Hotelkosten im Externat
- Für den Firmenbesuch können Zusatzkosten anfallen

Kurs-Nr.

26020

Dauer

16 Tage
zzgl. Selbstlernphasen
(Gesamtaufwand ca. 25 h pro 1 ECTS-Punkt)

Ort

Winterthur, Externat

Daten | Anmeldung

swissemem-academy.ch



Inhalt

- Sie machen sich mit dem «Schulbetrieb in der Erwachsenenbildung» vertraut.
- Sie vertiefen Ihr Wissen in der Anwendung der Office Programme (Word, Excel, Power Point, One Note) welche für den Lehrgang relevant sind. Sie machen sich mit den Grundlagen von BWL vertraut.
- Sie wiederholen die Basics der schriftlichen Kommunikation und der Mathematik.

Modul 1: Lern- und Arbeitsmethodik inkl. Power Point und OneNote Anwendung

Modul 2: Textverständnis und schriftliche Ausdrucksfähigkeit in Deutsch inkl. Word Anwendung

Modul 3: Mathematische Grundlagen der höheren Berufsbildung, Zahlen und Grafiken inkl. Excel Anwendung

Modul 4: Grundlagen der Betriebswirtschaft mit Simulationsspiel

Obige Themen sind Lernmodule und werden nach Bedarf belegt oder nicht belegt. Bei Unsicherheit empfehlen wir eine telefonische Beratung durch unsere Bildungsmanager oder besuchen Sie einen unserer Online-Informationsanlässe.

Zielgruppe

Mitarbeitende mit erster Führungserfahrung, die sich gezielt auf die Lehrgänge Industriefachmann/frau und Produktionsleiter/in Industrie vorbereiten wollen.

Nutzen

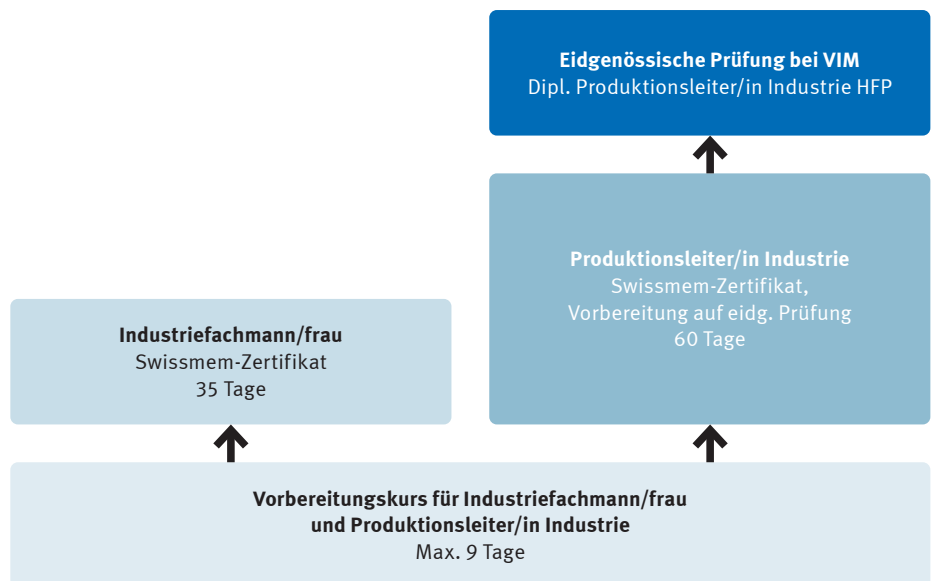
- Sie machen sich mit dem «Schulbetrieb in der Erwachsenenbildung» vertraut.
- Sie vertiefen Ihr Wissen in der Anwendung der Office Programme (Word, Excel, Power Point, One Note) welche für den Lehrgang relevant sind. Sie machen sich mit den Grundlagen von BWL vertraut.
- Sie wiederholen die Basics der schriftlichen Kommunikation und der Mathematik.

Voraussetzung

- Für den Zugang zur Lernplattform wird ein internetfähiges Gerät (z. B. Notebook, Tablet) benötigt. Die MS Office Programme müssen installiert und nutzbar sein (Excel, Word, PowerPoint, OneNote).
- Sie besuchen den Lehrgang Industriefachmann/frau oder Produktionsleiter/in und kennen die damit verbundenen Anforderungen.

Abschluss

Sie erhalten eine Kursbestätigung.



Kosten für 9 Präsenztage

- Swissmem Mitgliedfirmen CHF 2 500.–
- Nichtmitgliedfirmen CHF 3 300.–

zzgl. MwSt.

Kurs-Nr.

26001 Winterthur
26003 Zollikofen
Anschlusskurse siehe nächste Seite

Dauer

9 Präsenztage (bei Belegung aller Module)

Ort

Winterthur, Zollikofen

Daten | Anmeldung

swissmem-academy.ch



Inhalt

Organisation gestalten

- Unternehmensstrategie, Rechtsform und Organisation
- Qualitätsmanagement

Kader und Mitarbeitende führen

- Selbstreflexion, Selbststeuerung
- Personal anstellen, einführen und in allen Situationen führen
- Personalbeurteilung, -entlohnung, -förderung, -trennung durchführen

Produktion leiten

- Produktionsprozesse planen, steuern, überwachen
- Betriebsmittelbedarf und -verfügbarkeit
- Produktionsprozess optimieren

Mit Anspruchspersonen kommunizieren

- Sitzungen leiten
- Personalgespräche, mit Konflikten umgehen
- Schulungen durchführen

Komplexe und/oder parallele Projekte steuern

- Projekt- und Ressourcenplanung
- Projektorganisation, -steuerung, -dokumentation

Betriebswirtschaftliche und finanzielle Führung sicherstellen

- Budget und Investitionen planen
- Vor- und Nachkalkulation, Kostenrechnung
- Bilanz- und Erfolgsrechnung interpretieren

Arbeitssicherheit und Gesundheitsschutz

Arbeitsrecht, Sozialversicherungen

Zielgruppe

Sie konnten bereits erste Erfahrung als Führungskraft oder in einer stellvertretenden Funktion sammeln und möchten nun darauf aufbauen. Sie übernehmen Verantwortung in den Bereichen Produktion, Montage, Logistik, Instandhaltung, Service und Anlagenbau, Supply Chain Management oder einem ähnlichen Bereich. Sie möchten neues Fach- und Führungswissen erwerben, Ihr unternehmerisches Verständnis stärken und Zusammenhänge besser verstehen, um faktenbasierte Entscheidungen treffen zu können.

Nutzen

- Durch Ihr unternehmerisches Denken tragen Sie massgeblich zum Erfolg Ihres Unternehmens bei.
- Sie arbeiten erfolgreich mit allen Anspruchsgruppen des Unternehmens zusammen.
- Sie treten auch in schwierigen Situationen souverän auf und bieten Lösungen an.

Voraussetzung

- Einige Jahre Berufserfahrung
- Erste Führungserfahrung, idealerweise als Teamleiter/in oder Stellvertreter/in einer leitenden Position
- Für den Zugang zur Lernplattform wird ein internetfähiges Gerät (z.B. Notebook, Tablet) benötigt. Die MS-Office-Programme müssen installiert und nutzbar sein (Excel, Word, PowerPoint, OneNote).

Abschluss

Swissmem-Zertifikat

Bei vollständigem Besuch des Lehrgangs und erfolgreichem Abschluss der Prüfungen in den Hauptfächern erhalten Sie das Swissmem-Zertifikat. Zusätzlich erhalten Sie das europäisch anerkannte EBC*L-Zertifikat Betriebswirtschaft NQR-Niveau IV.

Hinweis

Wenn Sie bereits den Lehrgang «Industriefachmann/frau» bei uns absolviert haben, können Sie den Lehrgang «Produktionsleiter/in Industrie» in verkürzter Form absolvieren (Einstieg nach der Sommerpause). Bitte nehmen Sie in diesem Fall mit uns Kontakt auf und beachten Sie die Voraussetzungen für die Teilnahme an der eidg. Prüfung.

Kosten für 35 Präsenztage

- Swissmem Mitgliedfirmen **CHF 9 000.–**
- Nichtmitgliedfirmen **CHF 12 500.–**

zzgl. MwSt.
inkl. Hotelübernachtung im Externat, Bücher
und EBC*L-Prüfung

Kurs-Nr.

26010 Wochenblockkurs Winterthur
26013 Freitag-/Samstagskurs Bern
26014 Onlinekurs, ergänzende Präsenztage Olten

Dauer

35 Tage

Ort

Winterthur, Bern, Olten, Online

Daten | Anmeldung

swissmem-academy.ch



Vorbereitung «Eidg. Dipl. Produktionsleiter/in Industrie» (ehem. Industriemeister/in)

Inhalt

Organisation gestalten

- Unternehmensstrategie, Rechtsform und Organisation
- Qualitätsmanagement

Kader und Mitarbeitende führen

- Selbstreflexion, Selbststeuerung
- Personal anstellen, einführen und in allen Situationen führen
- Personalbeurteilung, -entlohnung, -förderung, -trennung durchführen
- neue Führung, agile Arbeitsweise, befähigen von Mitarbeitenden

Produktion leiten

- Produktionsprozesse planen, steuern, überwachen
- Betriebsmittelbedarf und -verfügbarkeit
- Produktionsprozess optimieren

Mit Anspruchspersonen kommunizieren

- Sitzungen leiten
- Personalgespräche, mit Konflikten umgehen
- Schulungen durchführen

Komplexe und/oder parallele Projekte steuern

- Projekt- und Ressourcenplanung
- Projektorganisation, -steuerung, -dokumentation

Supply Chain Management betreiben

- Wertschöpfungskette planen, unterstützen, überwachen
- Zusammenarbeit mit Lieferanten, Beschaffung sicherstellen
- Ablauf Inbound- und Outbound-Logistik organisieren

Betriebswirtschaftliche und finanzielle Führung sicherstellen

- Budget und Investitionen planen
- Vor- und Nachkalkulation, Kostenrechnung
- Bilanz- und Erfolgsrechnung interpretieren

Arbeitsrecht

Arbeitssicherheit und Gesundheitsschutz

Sozialversicherungen

Zielgruppe

Sie sind als Führungskraft in einem KMU tätig und übernehmen Verantwortung in den Bereichen Produktion, Montage, Logistik, Dienstleistung, Instandhaltung, Supply Chain Management, Service und Anlagenbau oder ähnlichen Bereichen. Sie sind bestrebt, Ihr Fach- und Führungswissen zu erweitern. Sie vertiefen Ihr unternehmerisches Verständnis und verstehen interne Zusammenhänge besser, um faktenbasierte Entscheidungen zu treffen.

Nutzen

- Sie vernetzen und vertiefen alle wesentlichen Kompetenzen, welche für die erfolgreiche Führungsaufgabe in einem KMU des industriellen Umfeldes erforderlich sind.
- Sie führen durch Ihre Fachexpertise Projekte zum Erfolg.
- Sie sind ideal auf die Höhere Fachprüfung «Eidg. Dipl. Produktionsleiter/In Industrie» vorbereitet.

Voraussetzung

- Für den Zugang zur Lernplattform wird ein internetfähiges Gerät (z. B. Notebook, Tablet) benötigt. Die MS Office Programme müssen installiert und nutzbar sein (Excel, Word, PowerPoint, OneNote).

Eidgenössische höhere Fachprüfung

Falls die höhere Fachprüfung zum/zur «Eidg. Dipl. Produktionsleiter/in Industrie» Ihr Ziel ist, dann müssen folgende Zulassungskriterien zwingend erfüllt sein:

- Eidg. Fähigkeitszeugnis (EFZ) + 4 Jahre berufliche Praxis* + mind. 2 Jahre Führungsfunktion*, siehe auch ** + Fremdsprache Niveaustufe A2 gemäss GER in F, I oder E (Anerkanntes Sprachzertifikat, z.B. Cambridge)*

Anstelle eines EFZ sind folgende Varianten möglich:

- Eidg. Berufsattest (EBA) + mind. 6 Jahre berufliche Praxis, davon mind. 2 Jahre in Führungsfunktion*
- Ausweis auf Tertiärstufe + mind. 2 Jahre berufliche Praxis in Führungsfunktion**

* Bei Anmeldung zur Eidg. Prüfung per 10. August einzureichen/nachzuweisen

** als Gruppen-, Zellen-, Teamleitende, Industriemeister-Stellvertreter/in, Schichtführer/in oder andere, auch Abverdiener militärischer Grade in Rekrutenschulen. Führungsspanne mind. 5 Personen.

Abschluss

Swissmem-Zertifikat

Bei vollständigem Besuch des Lehrgangs und erfolgreichem Abschluss der Prüfungen in den Hauptfächern erhalten Sie das Swissmem-Zertifikat. Zusätzlich erhalten Sie das europäisch anerkannte EBC*L-Zertifikat Betriebswirtschaft NQR-Niveau IV und V.

Der Lehrgang bereitet auf die Höhere Fachprüfung «Eidg. Dipl. Produktionsleiter/in Industrie HFP» vor. Die Teilnahme ist freiwillig. Anmeldeschluss ist jeweils im August. Die eidg. Prüfung findet immer Mitte Januar statt.

Kosten für 60 Präsenztage

- Swissmem Mitgliedfirmen CHF 15 000.–
- Nichtmitgliedfirmen CHF 21 000.–

zzgl. MwSt.

Selbstzahler profitieren von 50% Bundessubventionen. Der maximal ausbezahlte Subventionsbetrag beträgt CHF 10 500.–. (Vorbereitungskurs + Produktionsleiter/in Industrie)
Zzgl. Prüfungskosten für die eidg. Prüfung

Kurs-Nr.

26040 Wochenblockkurs Winterthur
26043 Freitag-/Samstagskurs Bern
26044 Onlinekurs, ergänzende Präsenztage Olten

Dauer

60 Tage

Ort

Winterthur, Bern, Olten, Online

Daten | Anmeldung

swissmem-academy.ch





Führungslose Organisationen sind reines Wunschdenken. Alle Mitarbeitenden brauchen «ihre» Art von Führung. In der Weiterbildung «Leadership, Kooperation & Kommunikation» habe ich gelernt, die Dynamik im Team zu verstehen und zielführend zu nutzen.

Hakan Yildirim – Leiter Warenlogistik

Inhalt

- Anlagenbetrieb
- Instandhaltung
- Sicherheit
- Dokumentation
- Kommunikation
- Logistik/Organisation/Beschaffung/Entsorgung
- Kosten- und Leistungskontrolle
- NIV-15 Prüfungsvorbereitung
- Prüfungsvorbereitung auf die eidg. Berufsprüfung

Hinweis:

- Die Teilnehmenden haben die Möglichkeit das NIV-15-Zertifikat zu erlangen, welches berechtigt, elektrische Erzeugnisse an bestehende Leitungen anzuschliessen sowie elektrische Bauteile zu ersetzen. Die NIV-15-Prüfungsvorbereitung ist im Kursgeld inbegriffen (exkl. ESTI-Gebühren).

Zielgruppe

Mitarbeitende mit einer abgeschlossenen technischen Grundbildung mit eidg. Fähigkeitszeugnis (EFZ), die in einem technischen Berufsumfeld tätig sind. Ausserdem Mitarbeitende, welche nicht über eine technische Grundbildung mit EFZ verfügen, jedoch einen Abschluss auf Stufe Sekundarschule II oder EFZ besitzen und eine praktische Tätigkeit in einem technischen Beruf ausüben.

Nutzen

- optimale Vorbereitung auf die eidg. Berufsprüfung «Instandhaltungsfachmann/frau»
- Entwicklung einer hohen Fachkompetenz inkl. NIV-15-Prüfungsvorbereitung (Anschlussbewilligung Niederspannung)
- Berufsbegleitender Lehrgang

Voraussetzung

- Eidg. Fähigkeitszeugnis einer technischen Grundbildung
- Seit Abschluss der Ausbildung mindestens zwei Jahre praktische Tätigkeit in einem technischen Beruf auf dem Gebiet der Instandhaltung*

Oder

- Eidg. Fähigkeitszeugnis einer nicht-technischen Grundbildung oder anderer Abschluss Sekundarstufe II
- Seit Abschluss der Ausbildung mindestens sechs Jahre praktische Tätigkeit in einem technischen Beruf, davon zwei Jahre im Bereich Instandhaltung*

*Bei Anmeldung zur Eidg. Prüfung nachzuweisen.

Die Wegleitung sowie das Prüfungsreglement können unter www.fmpro-swiss.ch eingesehen werden.

Abschluss

Swissmem-BZWU-Zertifikat

Bei vollständigem Besuch des Lehrgangs und erfolgreichem Abschluss erhalten Sie das Swissmem-BZWU-Zertifikat.

Höhere Fachprüfung

Die Teilnahme an der eidg. Berufsprüfung ist freiwillig. Bei der Anmeldung muss der Nachweis erbracht werden, dass sämtliche Modulprüfungen erfolgreich bestanden wurden. Der erfolgreiche Abschluss berechtigt Sie, folgenden geschützten Titel zu führen: Instandhaltungsfachmann/frau mit eidg. Fachausweis.

Kosten für 50 Präsenztage

- Swissmem Mitgliedfirmen **CHF 13 410.–**
- Nichtmitgliedfirmen **CHF 17 010.–**

zzgl. MwSt.

Selbstzahler profitieren von 50% Bundes-subsidien und 0% MwSt.

Exkl. Prüfungsgebühr für eidg. Prüfung

Kurs-Nr.

26017

Dauer

50 Tage (3 Semester)

Ort

BZWU, Uzwil

Daten | Anmeldung

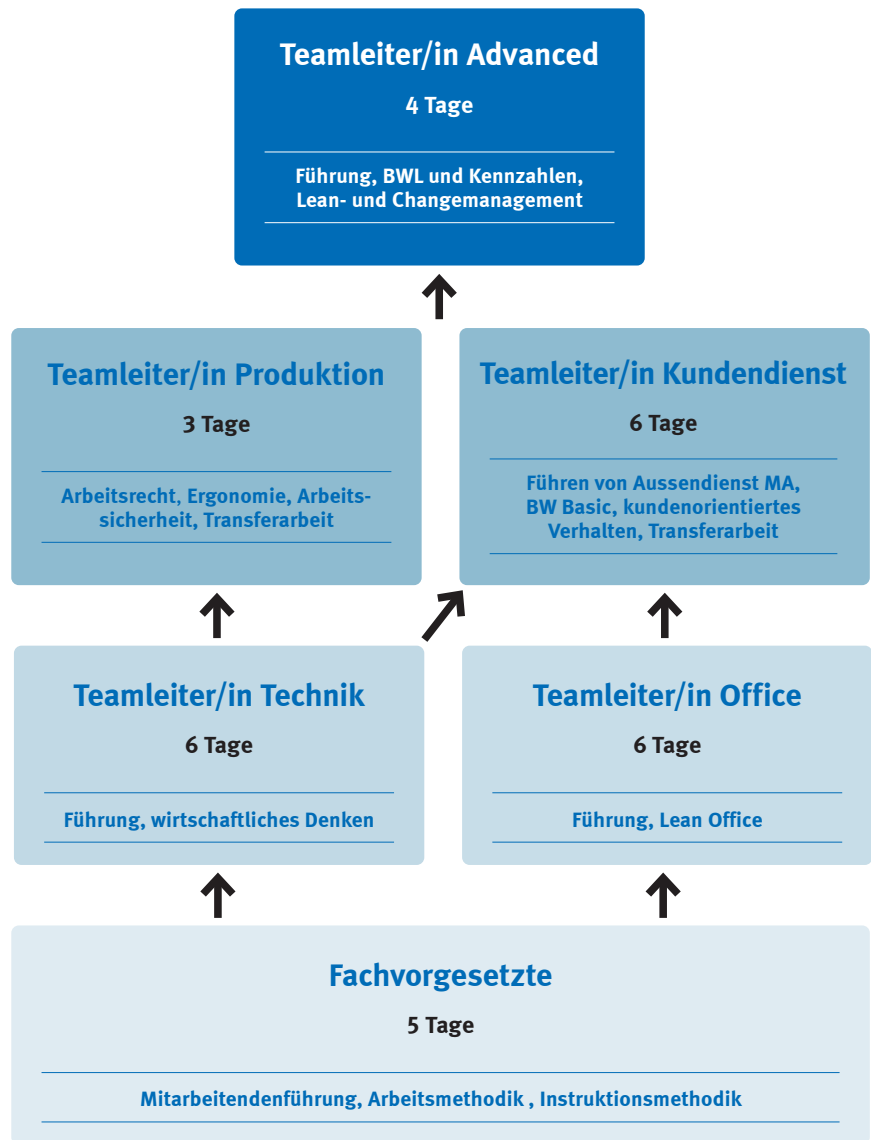
swissmem-academy.ch



Wer und was ein/e Teamleiter/in ist, wird in den Unternehmen ganz unterschiedlich verstanden. Oft entwickeln sich die Aufgaben und die Verantwortung schrittweise. Diesem Umstand trägt der modular aufgebaute Teamleiter/in-Lehrgang Rechnung. Das Grundmodul Fachvorgesetzte legt die Basis für das eigene Rollenverständnis und die Übernahme von Führungsverantwortung.

Nach dem Besuch des Moduls Fachvorgesetzte schliesst entweder das Aufbaumodul Technik oder Office an, je nach beruflicher Ausrichtung. Ergänzt bzw. abgeschlossen wird der Lehrgang mit dem Modul Kundendienst oder Produktion.

Die Zertifizierung als Teamleiter/in Produktion oder Kundendienst erfolgt mit der Erarbeitung einer Transferarbeit, welche beurteilt wird. Teilnehmenden, welche den kompletten Lehrgang Teamleiter/in Produktion oder Kundendienst abgeschlossen haben, bietet sich die Möglichkeit, das viertägige Modul Teamleiter/in Advanced zu besuchen. Die Module können nur aufbauend besucht werden. Alle Kursdaten sind online verfügbar.



Inhalt

Mitarbeitendeführung

- Rollenverständnis und Persönlichkeit
- Führungswerkzeuge und Autorität
- Kommunikationsgrundlagen und Auftrittskompetenz

Persönliche Arbeitsmethodik

- Selbstführung und Planung des Arbeitstages
- Prioritäten setzen und Delegation
- Stress und Umgang mit Belastungen

Instruktionsmethodik

- Befähigung von Mitarbeitenden
- Grundsätze und Gestaltung der Ausbildung am Arbeitsplatz
- Aufbau einer Ausbildung on the job

Zielgruppe

Sie übernehmen eine Führungsfunktion und haben Weisungsbefugnis. Der Lehrgang richtet sich an Teamleitende, Schichtleitende, Gruppenleitende oder Verantwortliche im Bereich Produktion, Montage, Verarbeitung, Unterhalt, Auftragsabwicklung, Planung, Service oder Administration.

Nutzen

- Sicherheit in der Rolle als Führungsperson
- Effizienz in der Führung, Selbstorganisation und der Instruktion
- Tools für die stufen- und adressatengerechte Kommunikation

Voraussetzung

Eine dem Kurs entsprechende Funktion im Unternehmen und Offenheit für Neues. Für den Zugang zur Lernplattform wird ein internetfähiges Gerät (z.B. Notebook, Tablet, Smartphone) benötigt.

Abschluss

Teilnehmende, die den Lehrgang vollständig besuchen, erhalten eine Kursbestätigung.

Kosten für 5 Präsenztage

- Swissem Mitgliedfirmen **CHF 1 750.–**
- Nichtmitgliedfirmen **CHF 2 500.–**

zzgl. MwSt.

Kurs-Nr.

26061

Dauer

5 Tage

Orte

Winterthur, Basel, Emmenbrücke, Dagmersellen, Wil, Zofingen, Bern, Lausanne, Neuchâtel, Biel

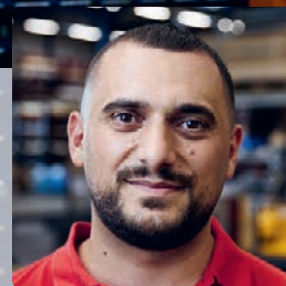
Daten | Anmeldung

swissem-academy.ch



Auftragsplanung, Maschinenplanung oder Mitarbeiterplanung sind für mich typische Aufgaben. Mit meiner Weiterbildung zum Fachvorgesetzten kann ich Entscheidungen sicher treffen und klar mit dem Team kommunizieren, was sich positiv auf das Arbeitsklima ausgewirkt hat.

Vilson Prenqi – Technischer Sachbearbeiter AVOR



Inhalt

Mitarbeitendenführung

- Führungsinstrumente
- Führungsverhalten und Teamführung
- Change- und Konfliktmanagement

Wirtschaftliches Denken

- Wertschöpfung und Verschwendungsarten
- Problemlösung und Prozessoptimierung
- Einführung in das Kosten- und Lean Management

Zielgruppe

Sie übernehmen eine Führungsfunktion oder sind bereits Teamleiter/in. Gemeinsam mit Ihrem Team erreichen Sie die unternehmerischen Ziele und sind weisungsbefugt. Der Lehrgang richtet sich an Teamleitende, Gruppenleitende, Schichtleitende oder Verantwortliche im Bereich Produktion, Montage, Verarbeitung, Unterhalt, Auftragsabwicklung, Planung und Service.

Nutzen

- Festigung der Rolle als Führungsperson
- Effizienz in der Teamführung und dem Lean Management
- Verbesserung der Problemlösung und Prozessoptimierung

Voraussetzung

Vorgängiger Besuch des Moduls Fachvorgesetzte. Eine dem Kurs entsprechende Funktion im Unternehmen und Offenheit für Neues.

Abschluss

Teilnehmende, die den Lehrgang vollständig besuchen, erhalten eine Kursbestätigung.

Kosten für 6 Präsenztage

- Swissemem Mitgliedfirmen **CHF 2 100.–**
- Nichtmitgliedfirmen **CHF 3 000.–**

zzgl. MwSt.

Kurs-Nr.

26062

Dauer

6 Tage

Ort

Winterthur, Dagmersellen, Emmenbrücke, Zofingen, Bern, Schaan

Daten | Anmeldung

swissemem-academy.ch



Teamleiter/in Office

Inhalt

Mitarbeitendenführung

- Führungsinstrumente
- Führungsverhalten und Teamführung
- Change- und Konfliktmanagement

Lean Office

- Zusammenhang zwischen Kosten und Effizienz
- Grundlagen von Lean Office
- Wertschöpfung und Verschwendung
- Umsetzen von Lean Office im Arbeitsumfeld

Zielgruppe

Sie übernehmen eine Führungsfunktion oder sind bereits Teamleiter/in in der Administration. Gemeinsam mit Ihrem Team erreichen Sie die unternehmerischen Ziele und sind weisungsbefugt. Der Lehrgang richtet sich an Teamleitende, Stellvertreter/innen, Gruppenleitende, Schichtleitende oder Verantwortliche im Bereich Planung, Administration oder Organisation.

Nutzen

- Festigung der Rolle als Führungsperson
- Effizienz in der Teamführung, Prozess- und Lean Management
- Praxistransfer und Erfahrungsaustausch

Voraussetzung

Vorgängiger Besuch des Moduls Fachvorgesetzte. Eine dem Kurs entsprechende Funktion im Unternehmen und Offenheit für Neues.

Abschluss

Teilnehmende, die den Lehrgang vollständig besuchen, erhalten eine Kursbestätigung.

Kosten für 6 Präsenztage

- Swissemem Mitgliedfirmen **CHF 2 100.–**
- Nichtmitgliedfirmen **CHF 3 000.–**

zzgl. MwSt.

Kurs-Nr.

26063

Dauer

6 Tage

Ort

Winterthur, Aarau

Daten | Anmeldung

swissemem-academy.ch



Teamleiter/in Kundendienst

Swissmem-Zertifikat

Basic ● Advanced ●● Expert ●●●

Inhalt

Grundlagen Betriebswirtschaft

- betriebswirtschaftliche Begriffe und Zusammenhänge
- Finanzbuchhaltung (u.a. Bilanz, Erfolgsrechnung)
- Betriebsbuchhaltung (u.a. Kalkulation, Preisgestaltung)

Professioneller Kundenkontakt

- Kundenorientierung und Flexibilität
- Kommunikation
- Schwierige Gesprächssituationen

Führen von Aussendienst-Mitarbeitenden

- Firmen- und Kundenbedürfnisse
- Kundenorientiertes Verhalten
- Einsatzplanung und Betreuung von Mitarbeitenden

Transferarbeit

- Die Teilnehmenden beschreiben in der Transferarbeit einen eigenen Fall/eine eigene Problemstellung aus dem beruflichen Alltag.

Zielgruppe

Sie übernehmen eine Führungsfunktion oder sind bereits Teamleiter/in im Bereich Service, Kundendienst oder Aussendienst. Gemeinsam mit Ihrem Team erreichen Sie die unternehmerischen Ziele und sind weisungsbefugt. Der Lehrgang richtet sich an Teamleitende, Gruppenleitende oder Verantwortliche im Bereich Kundendienst, Service, Instandhaltung, Unterhalt oder Dienstleistung.

Nutzen

- Tools für professionellen Kundenkontakt
- Effizienz in der Führung
- Professionalität im Spannungsfeld Firmen- und Kundenbedürfnis

Voraussetzung

Vorgängiger Besuch der Module Fachvorgesetzte, Teamleiter/in Technik oder Office.

Abschluss

Teilnehmende, die den Lehrgang vollständig besuchen und deren Transferarbeit angenommen wurde, erhalten das Swissmem-Zertifikat.

Kosten für 6 Präsenztage

- Swissmem Mitgliedfirmen **CHF 2 450.–**
- Nichtmitgliedfirmen **CHF 3 500.–**

zzgl. MwSt.

Kurs-Nr.

26064

Dauer

6 Tage

Ort

Winterthur

Daten | Anmeldung

swissmem-academy.ch



Teamleiter/in Produktion

Swissmem-Zertifikat

Basic ● Advanced ●● Expert ●●●

Inhalt

Arbeitssicherheit

- Unfallverhütung
- Führungsverantwortung und gesetzliche Bestimmungen
- Notfallplanung

Ergonomie/Gesundheitsschutz

- Ergonomie
- Arbeitsplatzgestaltung
- Rationalisierung

Arbeitsrecht/Sozialpartner

- Arbeitsvertrag
- Sozialpartnerschaft
- Gesamtarbeitsvertrag

Transferarbeit

- Die Teilnehmenden beschreiben in der Transferarbeit einen eigenen Fall/eine eigene Problemstellung aus dem beruflichen Alltag.

Zielgruppe

Sie übernehmen eine Führungsfunktion oder sind bereits Teamleiter/in. Gemeinsam mit Ihrem Team erreichen Sie die unternehmerischen Ziele und sind weisungsbefugt. Der Lehrgang richtet sich an Teamleitende, Stellvertreter/innen, Schichtleitende, Gruppenleitende oder Verantwortliche im Bereich Produktion, Montage, Verarbeitung, Unterhalt und Auftragsabwicklung.

Nutzen

- Einsatz der gesetzlichen Grundlagen und Umgang im Arbeitsalltag
- Verantwortung in der Führung
- Anwendung der Arbeitssicherheit, Ergonomie und dem Gesundheitsschutz im eigenen Bereich

Voraussetzung

Vorgängiger Besuch der Module Fachvorgesetzte und Teamleiter/in Technik.

Abschluss

Teilnehmende, die den Lehrgang vollständig besuchen und deren Transferarbeit angenommen wurde, erhalten das Swissmem-Zertifikat.

Kosten für 3 Präsenztage

- Swissmem Mitgliedfirmen **CHF 1 600.–**
- Nichtmitgliedfirmen **CHF 2 200.–**

zzgl. MwSt.

Kurs-Nr.

26065

Dauer

3 Tage

Ort

Winterthur, Dagmersellen, Emmenbrücke, Bern

Daten | Anmeldung

swissmem-academy.ch



Inhalt

Mitarbeitendenführung

- Mitarbeitendengespräche
- Überzeugend auftreten gegenüber Vorgesetzten und Mitarbeitenden
- Change Management, Konfliktmanagement, Entwicklung von Teams
- Eigener Rollenwechsel vom Team in die Leitungsfunktion

BWL Grundlagen und Kennzahlen

- Grundlagen der Marktwirtschaft
- Kennzahlen und Begriffe der BWL (z. B. EBIT, Cashflow, Umsatz)
- Investitionsplanung und -rechnung sowie Budgetierung

Lean und Quality Management

- Vertiefung von Lean Management
- Messbarkeit und Arten von Verschwendungen
- KVP Kultur und Einführung von KVP

Zielgruppe

Der Kurs richtet sich an Absolventen und Absolventinnen der Lehrgänge Teamleiter/in Produktion und Teamleiter/in Kundendienst sowie Teamleitende, Gruppenleitende oder Verantwortliche in den Bereichen Produktion, Verarbeitung, Montage, HR, Unterhalt, Auftragsabwicklung und Kundendienst, welche bereits eine adäquate Führungsausbildung abgeschlossen haben (Nachweis der Führungsausbildung).

Um Ihnen ein optimales Lernerlebnis bieten zu können, empfehlen wir Ihnen, dieses Modul frühestens 4 – 6 Monate nach Abschluss unseres Lehrganges «Teamleiter/in» zu besuchen.

Nutzen

- Lösen komplexer Fragestellungen und herausfordernden Führungssituationen
- Weiterentwicklung der eigenen Rolle als Führungsperson
- Bearbeitung eigener Praxisfälle

Voraussetzung

Vorgängiger Besuch und Abschluss des Lehrganges Teamleiter/in Produktion oder Teamleiter/in Kundendienst. Direkteinstieg nach Absprache möglich.

Abschluss

Teilnehmende, die diesen Kurs vollständig besuchen, erhalten eine Kursbestätigung.

Kosten für 4 Präsenztage

- Swissmem Mitgliedfirmen **CHF 1840.–**
- Nichtmitgliedfirmen **CHF 2640.–**

zzgl. MwSt.

Kurs-Nr.

26066

Dauer

4 Tage

Ort

Winterthur, Aarau und Online

Daten | Anmeldung

swissmem-academy.ch





Von meiner Swissmem Academy Weiterbildung «Leadership, Kooperation & Kommunikation» nutze ich zwei Tools jeden Tag: Die Eisenhower-Matrix, um Prioritäten richtig zu setzen. Und das 4M-Motto «man muss Menschen mögen», als wichtigstes Prinzip meiner Führungsarbeit.

Flavio Negro – Produktionsleiter

Sich und andere wirksam führen

Erfahrung erweitern, Wissen vertiefen, Umsetzung planen

Sie analysieren Ihr eigenes Führungsverhalten auf Basis von Selbstreflexion Ihrer eigenen Einstellung und Persönlichkeit; ergänzend werden Kenntnisse von Führungsmethodik und -modellen vertieft.

Kosten für 2 Tage

- Swissem Mitgliedfirmen **CHF 840.–**
- Nichtmitgliedfirmen **CHF 1 190.–**

Kurs-Nr.	Ort
26201	Winterthur, Olten

Zielorientierte Gesprächsführung

Kommunikation wirksam und bewusst nutzen

Sie optimieren Ihr Gesprächsverhalten und steigern Ihre Führungs- und Kooperationsfähigkeit durch effiziente und wertschätzende Kommunikation.

Kosten für 2 Tage

- Swissem Mitgliedfirmen **CHF 840.–**
- Nichtmitgliedfirmen **CHF 1 190.–**

Kurs-Nr.	Ort
26202	Winterthur, Zofingen

Konflikte? Ja bitte!

Chancen nutzen durch konstruktive Konfliktlösung

Sie reflektieren Ihr eigenes Konfliktverhalten, erarbeiten Lösungsansätze für Konflikte aus dem eigenen Erfahrungsbereich und lernen, Konflikte als Chance zu nutzen.

Kosten für 2 Tage

- Swissem Mitgliedfirmen **CHF 840.–**
- Nichtmitgliedfirmen **CHF 1 190.–**

Kurs-Nr.	Ort
26204	Winterthur

Leadership, Kooperation und Kommunikation

(Weiter)-Entwicklung der Schlüsselkompetenzen für erfolgreiche Führungsarbeit

Mit klarer Kommunikation befähigen Sie Ihre Mitarbeitenden, als Einheit zu handeln. Hier entwickeln Sie in einer lebendigen Atmosphäre unter Gleichgesinnten Ihren einzigartigen Führungsstil. Darüber hinaus werden die Fähigkeiten zur Selbst- und Teamorganisation und zur Konfliktbearbeitung gefördert.

Kosten für 5,5 Tage

- Swissem Mitgliedfirmen **CHF 2 495.–**
- Nichtmitgliedfirmen **CHF 3 590.–**

Kurs-Nr.	Ort
26220	Winterthur

Auftrittskompetenz

Sie selbst sind die Botschaft

Körpersprache und Auftreten sind wichtiger als der Inhalt von Botschaften. Mit dem bewussten Einsatz des Körpers sowie einem angemessenen Auftreten wird Ihre Präsentation zum Erfolg. Sie optimieren Ihr Auftreten und gewinnen Sicherheit im Umgang mit Nervosität und Störungen.

Kosten für 2 Tage

- Swissem Mitgliedfirmen **CHF 890.–**
- Nichtmitgliedfirmen **CHF 1 250.–**

Kurs-Nr.	Ort
26301	Winterthur



Mentale Gesundheit am Arbeitsplatz

Kompetent handeln als Führungskraft

Wie Führungskräfte zur Prävention und Früherkennung von psychischen Beanspruchungen beitragen, Warnsignale erkennen und ihre betroffenen Mitarbeitenden gezielt und mit Fingerspitzengefühl darauf ansprechen können, erfahren Sie in diesem Seminar.

Kosten für 1 Tag

- Swissem Mitgliedfirmen **CHF 410.–**
- Nichtmitgliedfirmen **CHF 1 190.–**

Kurs-Nr. | **Ort**
26229 | Winterthur

Positive Führung – Stärken erkennen und entfalten

Führen mit dem PERMA-Modell für mehr Motivation, Sinn und Erfolg im Führungsalltag

Eine moderne Führungskraft fördert nicht nur Leistung, sondern auch Wohlbefinden. Positive Leadership nach dem PERMA-Modell nutzt wissenschaftlich fundierte Methoden, um das Beste in sich selbst und anderen zu entfalten. Auch herausfordernde Situationen und Konflikte werden offen und konstruktiv angegangen. Positive Leadership ist ein stärkenorientierter Führungsstil, der alle Generationen anspricht und verbindet.

Kosten für 2 Tage

- Swissem Mitgliedfirmen **CHF 840.–**
- Nichtmitgliedfirmen **CHF 1 190.–**

Kurs-Nr. | **Ort**
26221 | Winterthur

Zielgruppengerechte Kommunikation

Sprache, die ankommt. Botschaft, die wirkt. Auftritt, der überzeugt.

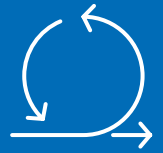
Fachwissen allein überzeugt nicht. Es kommt darauf an, ob und wie die Kernbotschaft beim Gegenüber ankommt. Lernen Sie, komplexe Inhalte präzise und empfängerorientiert zu vermitteln, gewinnen Sie Sicherheit im Auftreten sowie Argumentieren und erhöhen Sie Ihre Wirkung bei Kunden/Kundinnen, Kollegen/Kolleginnen und Vorgesetzten.

Kosten für 2 Tage

- Swissem Mitgliedfirmen **CHF 890.–**
- Nichtmitgliedfirmen **CHF 1 250.–**

Kurs-Nr. | **Ort**
26203 | Winterthur





CAS Lean Management

Certificate of Advanced Studies HWZ

Basic ● Advanced ●● Expert ●●●

Inhalt

Lean Strategy & Principles

- Geschichte und Prinzipien des Lean Management und Six Sigma
- «Lean Follows Strategy», Lean-Konzept
- Hoshin Kanri

Lean & Agile Development

- Transformationsmodell: disruptive, evolutionäre und effiziente Innovationen
- Scrum als agiler Umsetzungs- und Weiterführungsprozess
- Agiles Projekt Management

Digital Lean

- Industrie 4.0
- Digitale Technologien wie Cobot, AR/MR
- Künstliche Intelligenz (AI), Deep Learning
- Robotic Process Automation (RPA)
- Der menschliche Faktor in einer digitalen Arbeitswelt

Lean Administration

- Verschwendungen im indirekten Bereich erkennen
- Wertstromplanung und Shopfloor-Management in der Administration

Lean Logistics & Purchasing

- Die Prinzipien von Pull und Just in Time
- Verhinderung des «Bullwhip-Effektes» durch eine optimierte Absatzlogistik
- Beer Game (Supply Chain Simulation)

Lean Production

- Muda-Game (Verschwendung erkennen und eliminieren)
- TPM: Total Productive Maintenance
- Shopfloor Management mit Basis-Kaizen

Lean Culture & Organisation

- Lean Leadership und Kata
- Etablieren einer Fehler- und Feedback-Kultur
- Veränderungsbereitschaft erhöhen

Lean Practice Day

Leitgedanke

Das Hauptziel des Lean Managements liegt darin, Werte ohne Verschwendungen zu schaffen. Die Herausforderung liegt darin, die Wertschöpfungsprozesse so zu optimieren, dass sie perfekt miteinander harmonisieren und so Mehrwert aus Kundensicht generieren. Die Führungsphilosophie bezieht Mitarbeitende in den kontinuierlichen Verbesserungsprozess mit ein und nutzt so optimal die vorhandenen Kompetenzen und Präferenzen.

Zielgruppe

Der CAS Lean Management richtet sich an Führungskräfte oder Mitarbeitende mit mehrjähriger Berufserfahrung im «Operational Excellence» in dienstleistenden und produzierenden Unternehmen. Zielgruppe sind Interessierte für Themen der kontinuierlichen Effizienzsteigerung in den Bereichen Entwicklung, Projektmanagement, Supply Chain Management, Produktion, Services, IT im agilen Umfeld oder digitale Transformation.

Der Studiengang lebt stark von den unterschiedlichen Branchen und Beispielen der Studierenden, welche schlussendlich die Implementierung von Lean Management vereint.

Voraussetzung

Hochschulabschluss (HWZ, FH, Universität, ETH) und mindestens zwei Jahre studienrelevante Berufserfahrung (Haupt- oder Nebenfunktion). Andere äquivalente Bildungsabschlüsse mit entsprechender Praxistätigkeit können «sur dossier» anerkannt werden.

Abschluss

Certificate of Advanced Studies HWZ in Lean Management

Der Lehrgang führt zum Certificate of Advanced Studies (CAS) der HWZ und wird mit 15 ECTS-Punkten bewertet.

Hinweis

Dieser Lehrgang wird durch die HWZ in Zürich durchgeführt.

Kosten für 18 Präsenztage

- Swissemem Mitgliedfirmen CHF 8820.–
- Nichtmitgliedfirmen CHF 9800.–

Dauer

18 Tage

Ort

HWZ, Zürich

Daten | Anmeldung

swissemem-academy.ch



Inhalt

Anwendungsbeispiele Lean Management

- Fließfertigung, Taktfertigung
- Milkrun, Kanban
- KVP, 5S, Shopfloor Management
- Wertstromanalyse, Wertstromdenken
- Lean Projekte
- Change Management und viele andere

Auftrittskompetenz

- Moderationstechniken
- Umgang mit Widerständen
- Fallbeispiele

Unternehmenssimulation

- Realitätsnahe Optimierungssimulation in 4 Quartalen

Erfahrungstag

- Firmenbesuch mit Rundgang der Produktion und der Bearbeitung konkreter Fragestellung

Praxistag

- Selbstgesteuerter Auftrag in einem Unternehmen

Lernjournal

- Lehrgangsbegleitende Selbstreflexion der eigenen Erfahrungen und Kompetenzen

Zielgruppe

Fach- und Führungskräfte aus dem industriellen Umfeld, die ein fundiertes Verständnis für Lean Management von den grundlegenden Prinzipien bis hin zur professionellen Umsetzung erlangen möchten. Ebenfalls angesprochen sind Mitarbeitende, welche in Ihrem Arbeitsumfeld mit Optimierungen in Berührung kommen.

Nutzen

Diese Weiterbildung vermittelt die Theorie und Anwendung von praxiserprobten Lean-Tools. Im Fokus steht ausserdem die Kompetenz, Mitarbeitende und Kolleg/innen in die Veränderungen mit einzubeziehen, um gemeinsam wirksame Verbesserungen zu implementieren. Denn oft sind es die kleinen Schritte, welche Grosses bewirken.

- Sie befähigen ihr Umfeld zur kontinuierlichen Weiterentwicklung.
- Sie erkennen Stolpersteine frühzeitig, dadurch agieren Sie, anstatt zu reagieren.
- Ihr ausgeprägtes Prozessverständnis gibt Ihnen Sicherheit beim Definieren neuer Standards.
- Sie steigern durch Selbstreflexion Ihre persönliche Entwicklung.

Abschluss

Swissmem-Zertifikat

Für den erfolgreich abgeschlossenen Lehrgang erhalten Sie das Swissmem-Zertifikat.

Kosten für 8 Präsenztage + 2 Praxistage

- Swissmem Mitgliedfirmen **CHF 4 800.–**
- Nichtmitgliedfirmen **CHF 6 900.–**

zzgl. MwSt.

Kurs-Nr.

26018

Dauer

8 Präsenztage + 2 Praxistage

Ort

Winterthur

Daten | Anmeldung

swissmem-academy.ch



Inhalt

Online-Kick-off (2 Stunden)

- Einblicke in Lean Six Sigma erhalten
- Kriterien für ein erfolgreiches Lean Six Sigma Green Belt Projekt verstehen
- Effektive Zusammenarbeit bis zur Zertifizierung sicherstellen

Online-Gruppencoaching (2 Stunden)

- Das passende Projekt auswählen
- Messbare Ziele definieren

Modul 1: Define & Measure

Präsenztag plus 2 Online-Coachings à 1 Stunde

- Das Problem definieren
- Die Auswirkungen des Problems beschreiben
- Erforderliche spezifische Ergebnisse für das Unternehmen festlegen
- Die Ausgangslage messbar machen

Modul 2: Analyse

Präsenztag plus 2 Online-Coachings à 1 Stunde

- Mögliche Ursachen analysieren
- Symptome bewerten
- Validierte Hauptursachen des Problems ermitteln
- Hindernisse beim Erreichen des Ziels erkennen

Modul 3: Improve & Control

Präsenztag plus 2 Online-Coachings à 1 Stunde

- Innovative Lösungen generieren
- Die beste Lösung auswählen
- Den Nutzen messen
- Mit verbleibenden Problemen umgehen
- Mögliche unbeabsichtigte Folgen erkennen
- Einen Kontrollplan erstellen

Zertifizierung

Präsenztag

- Im Rahmen des Lean Six Sigma Green Belt Kurses stellen Sie Ihr Projekt vor und bestehen den Abschlusstest.

Zielgruppe

Fach- und Führungskräfte mit Erfahrung in Projekten in allen Bereichen der Industrie oder verwandten Branchen. Personen mit Projekt, Prozess, Qualitätsverantwortung. Sie als Fach- oder Führungsperson bewegen sich in einem dynamischen Umfeld und haben die Verantwortung für Prozesse, Projekte oder sind Teil der kontinuierlichen Verbesserung. Ihr Fokus liegt auf den Kundenbedürfnissen und der effizienten Ausrichtung der internen Abläufe. Durch ihr hohes Qualitätsbewusstsein schärfen sie den Blick auf stabile Prozesse. Sie sind an bewährten Lean Six Sigma Methoden interessiert, die in Ihrer Praxis angewendet werden können.

Nutzen

- Sie erlernen die Lean Six Sigma DMAIC Methodik und können KVP Massnahmen gezielt umsetzen.
- Ihre Kunden, Ihr Unternehmen und Sie erhalten einen Mehrwert vom Ergebnis des im Kurs umgesetzten ersten eigenen Projektes.
- Sie etablieren durch Ihre Projekte einen neuen Standard der Verbesserung.

Voraussetzung

Sie haben die Möglichkeit, ein Projekt lehrgangsbegleitend umzusetzen oder zu betreuen.

Abschluss

Lean Six Sigma Green Belt Zertifizierung

Der Lehrgang führt zum Lean Six Sigma Green Belt Zertifikat der Swissmem Academy.

Kosten für 5,5 Präsenztage

- Swissmem Mitgliedfirmen **CHF 3290.–**
- Nichtmitgliedfirmen **CHF 4690.–**

zzgl. MwSt.

Kurs-Nr.

26019

Dauer

5,5 Tage

Ort

Winterthur, Zofingen

Daten | Anmeldung

swissmem-academy.ch



Gemeinsame Ausrichtung finden, Verbindlichkeit schaffen, um Mitarbeitende abteilungsübergreifend zu befähigen

Inhalt

Modul 1: Leadership

Online-Kick-off 2 Stunden plus eine Online-Coaching Session à 2 Stunden

- Umfassendes Verständnis von Lean Leadership
- Gute und schlechte Denkmodelle identifizieren
- Ein überzeugendes Argument für den Wandel entwickeln

Modul 2: Lean Strategieplanung

Präsenztage plus drei Online-Coachings à 1 Stunde

- Erarbeitung einer Lean Strategieplanung
- Verknüpfung der Unternehmensziele mit den täglichen Aktivitäten

Modul 3: Führen im Wertstrom

Präsenztage plus drei Online-Coachings à 1 Stunde plus einen halben Präsenztage in einem Unternehmen (Stimme des Prozesses)

- Die Rolle im Wertstrom aktiv und wirkungsvoll übernehmen
- Eine Verbesserungs-Kata erfolgreich implementieren

Modul 4: Coaching Kultur entwickeln

Präsenztage plus drei Online-Coachings à 1 Stunde

- Organisieren einer Coaching-Kata mit Ihren Teams
- Präzise Beurteilung der Team Fortschritte
- Flexibles Anpassen des bestehenden Plans

Modul 5: Zertifizierung

Präsenztage plus ein Online-Coaching 1 Stunde

- Anforderung an die Leading in Operations Zertifizierung
- Den nächsten Zyklus erfolgreich einleiten

Zielgruppe

Sie sind Führungskraft in der Industrie, Projektleiter/in oder Abteilungsleiter/in. Durch Ihre Vorbildfunktion nehmen Sie innerhalb des Wandels eine entscheidende Position ein. Sie sind bestrebt, die Unternehmensstrategie nahtlos mit den täglichen Aktivitäten zu verbinden und somit eine effiziente Verknüpfung der internen Schnittstellen zu gewährleisten.

Nutzen

- Sie unterstützen mit Ihrem Führungsverhalten aktiv die Verbindung der Unternehmensstrategie mit dem Tagesgeschäft.
- Als Lean Leader streben Sie ständige Verbesserungen in Prozessen, Systemen und Abläufen an. Sie fördern eine Kultur des kontinuierlichen Lernens und der Weiterentwicklung, um Effizienz und Qualität zu steigern.
- Als Lean Leader erkennen Sie die Bedeutung einer positiven Fehlerkultur und einer Lernerorientierung. Sie befähigen Mitarbeitende, aus Fehlern zu lernen, Risiken einzugehen und neue Ideen zu erproben, um Innovation und kontinuierliche Weiterentwicklung zu fördern.

Abschluss

Der Lehrgang führt zum Leading in Operations Zertifikat der Swissmem Academy.

Kosten für 6 Präsenztage

- Swissmem Mitgliedfirmen CHF 4 250.–
- Nichtmitgliedfirmen CHF 6 050.–

zzgl. MwSt.

Kurs-Nr.

26017

Dauer

6 Tage

Ort

Winterthur

Daten | Anmeldung

swissmem-academy.ch





Die fachkundige Vermittlung der Lerninhalte und der klare Branchenfokus haben mich im Kurs «Neue Kunden gewinnen mit LinkedIn» absolut überzeugt. Die Durchführung online war sehr praktisch und unkompliziert.

Andres Ruegg – Leiter Marketing eCommerce



Projektmanager/in IPMA kompakt

Basic ● Advanced ●● Expert ●●●

Kompakt den Überblick gewinnen und mit IPMA Level D/C abschliessen

Inhalt

Projektmanagement Grundlagen

- Begrifflichkeiten im Projektmanagement verstehen
- 28 IPMA-Kompetenzen für ein erfolgreiches Projektmanagement kennen
- Risiken und Qualität im Auge behalten
- Stakeholder und Team einbinden

Vorbereitung auf die IPMA-Zertifizierung

- Wissenslücken feststellen und schliessen
- Prüfungsfragen kennen und anhand Prüfungssimulation durchspielen
- Erfolgsfaktoren des Projektberichts und Interviews (nur Level C)

Zertifikatsprüfung IPMA Level D und C

- Zertifikatsprüfung Level D
- Schriftlicher Teil Zertifikatsprüfung Level C

Zielgruppe

Führungs- und Fachpersonen, welche Projekte leiten oder in Zukunft leiten werden und mit den verschiedenen Herausforderungen der industriellen Projektarbeit professionell umgehen wollen und eine international anerkannte Zertifizierung anstreben.

Nutzen

- Relevante Grundlagen und Grundbegriffe im Projektmanagement
- Bedarfsorientierte Vorbereitung zur Level-C-/D-Prüfung
- Praxisnahe Erarbeitung internationaler Standards

Voraussetzung

Sie verfügen über eine abgeschlossene Berufsausbildung oder ein Studium in technischer oder wirtschaftlicher Richtung und einige Jahre Berufserfahrung. Sie leiten bereits Projekte oder sind für diese Aufgabe vorgesehen. Für IPMA Level C verfügen Sie über 3 Jahre Erfahrung in begrenzt komplexen Projekten.

Abschluss

IPMA-Zertifikat Level D/C

Mit dem Ablegen der schriftlichen Prüfung erlangen Sie das IPMA-Zertifikat Level D und legen die Basis für die Zertifizierung Level C. Damit sind Sie im Besitz des international anerkannten und weitest verbreiteten Abschlusses der Projektwelt.

Kosten für 4,5 Präsenztage

- Swissem Mitgliedfirmen **CHF 2 990.–**
- Nichtmitgliedfirmen **CHF 3 322.–**

zzgl. MwSt.
inkl. IPMA Zertifizierung Level D
inkl. schriftlicher Teil Level C
Für die IPMA-Zertifizierung Level C fallen zusätzliche Kosten gemäss Webseite der VZPM an.

Kurs-Nr.

26070

Dauer

4,5 Tage inkl. schriftliche IPMA-Zertifikatsprüfung

Ort

Winterthur

Daten | Anmeldung

swissem-academy.ch



Inhalt

Effiziente Projektplanung

- Fundiert und dadurch schlank planen
- Nutzen von Projektstrukturplan mit Arbeitspaketen erkennen

Finanzieller Erfolg im Projekt

- Aufwand schätzen und Kalkulation erstellen
- Kostenflüsse verstehen, Kostenkontrolle und -prognose durchführen
- Projektkennzahlen und Berichtswesen verstehen

Leadership und Kommunikation im Projekt

- Sich selber und das Team führen
- Teamzusammenstellung und Entwicklung
- Erfolgreiche Kommunikation im und um das Projekt

Zielgruppe

Erfahrene Projektleitende, die ihre Fähigkeiten in der Projektplanung, -steuerung und -führung ausbauen und ihre Leadership- und Kommunikationskompetenzen stärken wollen.

Nutzen

- Sie erhalten Tools und praxiserprobte Tipps zur effizienten Projektplanung und (finanziellen) Projektsteuerung.
- Sie stärken Ihre Leadership- und Kommunikations-Kompetenzen im Projektmanagement.
- Sie sind in der Lage, Ihr Aufgabengebiet zusammen mit Ihrem Projektteam erfolgreich zu gestalten.

Voraussetzung

Sie verfügen über eine abgeschlossene Berufsausbildung oder ein Studium in technischer oder wirtschaftlicher Richtung und einige Jahre Berufserfahrung.

Sie leiten bereits Projekte oder sind für diese Aufgabe vorgesehen.

Abschluss

Teilnehmende, welche den Lehrgang vollständig besuchen, erhalten eine Kursbestätigung.

Kosten für 4 Präsenztage

- Swissem Mitgliedfirmen **CHF 2370.–**
- Nichtmitgliedfirmen **CHF 2633.–**

zzgl. MwSt.

Kurs-Nr.

26071

Dauer

4 Tage

Ort

Winterthur

Daten | Anmeldung

swissem-academy.ch



Inhalt

Projektinitiierung mit Projektauftrag

Projektplanung mit gezielten Methoden und Tools

- Anforderungs-Management
- Inhalt/Umfang
- Ressourcen/Budget
- Projektplan mit Arbeitspaketen und Meilensteinen
- Ablauf-/Terminplanung mit kritischem Pfad
- Stakeholder- und Risikomanagement

Projektumsetzung und -steuerung mit Fokus auf Leadership und Kommunikation

- Projektsteuerung
- Projektcontrolling
- Umgang mit Abweichungen und Problemlösung
- (Self-)Leadership
- Kommunikation
- Auftrittskompetenz
- Konflikt-Management
- Change Management

Projektabschluss

Zielgruppe

Werden Sie zum Projekt-Profi! Diese Weiterbildung richtet sich an Fach- und Führungskräfte aus Industrie und Technik, die bereits (Teil-)Projekte leiten. Entwickeln Sie Ihre Fach- und Methodenkenntnisse weiter und stärken Sie Ihre Führungs- und Kommunikationskompetenzen im Projektmanagement. Angesprochen sind des Weiteren Abteilungsleitende, Projektmanager/innen, Teamleitende, Expert/innen, Ingenieur/innen und IT-Spezialist/innen. Melden Sie sich jetzt an und ergreifen Sie neue Karrierechancen.

Nutzen

- Sie entwickeln Ihre Leadership- und Kommunikationsfähigkeiten weiter und lernen, Projektteams in einer positiven Arbeitsatmosphäre wertschätzend und effizient zu führen.
- Sie stärken Ihre Methoden- und Problemlösungskompetenzen und führen Projekte trotz komplexer Herausforderungen und vielschichtiger Anforderungen der Stakeholder zum Erfolg.

Voraussetzung

Voraussetzung für die Teilnahme am CAS-Lehrgang ist ein abgeschlossenes Studium (Uni/ETH/FH/HF) und mindestens 3 Jahre Erfahrung im Projektmanagement.

Bei anderen Abschlüssen kann die Aufnahme «sur dossier» anhand folgender Unterlagen geprüft werden, mindestens drei Jahre Berufserfahrung im Projektumfeld vorausgesetzt:

- Vollständiger Lebenslauf (beruflicher Werdegang mit Funktionen und Aufgaben)
- Nachweiskopie des höchsten Abschlusses

Abschluss

Certificate of Advanced Studies in Projektleitung in der Tech-Industrie

Der Lehrgang wird in Zusammenarbeit mit der HWZ Hochschule für Wirtschaft Zürich angeboten und führt zum Certificate of Advanced Studies (CAS), welches mit 15 ECTS-Punkten bewertet wird.

Kosten für 16 Präsenztage

- Swissem Mitgliedfirmen **CHF 8 820.–**
- Nichtmitgliedfirmen **CHF 9 800.–**

zzgl. MwSt.

Kurs-Nr.

26072

Dauer

16 Tage

Ort

Winterthur

Daten | Anmeldung

swissem-academy.ch



Projektmanagement – kurz und bündig

Vom Auftrag bis zum Ziel die Erfolgsfaktoren kennen

Sie verstehen, wie Projekte von der Idee bis zum Abschluss erfolgreich durchgeführt werden und gewinnen Sicherheit bei der Anwendung der verschiedenen Projektmanagement-Instrumente.

Kosten für 2 Tage

- Swissem Mitgliedfirmen **CHF 840.–**
- Nichtmitgliedfirmen **CHF 1 190.–**

Kurs-Nr. | **Ort**
26470 | Winterthur

Leadership und Kommunikation im Projekt

Teams zusammenbringen, führen und effizient machen

Sie sind in der Lage, Ihre Projektmitarbeitenden auch ohne Weisungsbefugnis zu führen und zu motivieren, um gemeinsam die Projektziele zu erreichen. Sie gestalten Ihr Projekt zusammen mit Ihrem Projektteam erfolgreich und erkennen potenzielle Konflikte frühzeitig.

Kosten für 2 Tage

- Swissem Mitgliedfirmen **CHF 840.–**
- Nichtmitgliedfirmen **CHF 1 190.–**

Kurs-Nr. | **Ort**
auf Anfrage | Winterthur

Effiziente Projektplanung und finanzieller Erfolg im Projekt

Projekte richtig planen und erfolgreich steuern

Erfolgreiche Projektleitende sind in der Lage, Projekte systematisch zu planen, effektiv zu steuern und finanziell effizient abzuschliessen.

Kosten für 2 Tage

- Swissem Mitgliedfirmen **CHF 840.–**
- Nichtmitgliedfirmen **CHF 1 190.–**

Kurs-Nr. | **Ort**
auf Anfrage | Winterthur

Stakeholder und Risk Management

Analyse und Umgang mit wichtigen Einflussfaktoren im Projekt

Erwerben Sie praxisnahe Methoden und Werkzeuge, um Stakeholder effektiv zu managen und Risiken frühzeitig zu erkennen, zu bewerten und zu minimieren, um den Projekterfolg nachhaltig zu sichern.

Kosten für 1 Tag

- Swissem Mitgliedfirmen **CHF 480.–**
- Nichtmitgliedfirmen **CHF 680.–**

Kurs-Nr. | **Ort**
26483 | Winterthur

Projektführung ohne Macht und auf Distanz

Interdisziplinäre Teams erfolgreich führen

Sie erwerben die notwendigen Kompetenzen, um virtuelle und interdisziplinäre Teams effektiv und ohne Macht zu führen.

Kosten für 1 Tag

- Swissem Mitgliedfirmen **CHF 480.–**
- Nichtmitgliedfirmen **CHF 680.–**

Kurs-Nr. | **Ort**
26477 | Winterthur





Betriebswirtschaft kompakt Für Führungskräfte und Projektleitende

Sie erhalten Antworten auf konkrete, betriebswirtschaftliche Fragestellungen aus Ihrem Berufsalltag und sind danach in der Lage, betriebswirtschaftliches Denken in Entscheidungssituationen anzuwenden.

Kosten für 3 Tage

- Swissmem Mitgliedfirmen **CHF 1 250.–**
- Nichtmitgliedfirmen **CHF 1 790.–**

Kurs-Nr. | **Ort**
26102 | Winterthur





Im Verkauf gilt es, möglichst viele «Goals» zu erzielen. In der firmeninternen Verkaufsschulung habe ich speziell von den interaktiven Elementen der Gruppenarbeit profitiert. Aus den unterschiedlichen Sichtweisen haben sich spannende Lösungsansätze ergeben.

Rico Koller – Leiter Verkauf Aluminium

Beschaffung, Verkauf und Service



Fachmann/Fachfrau Technischer Kundendienst/Service

Basic ● Advanced ●● Expert ●●●

Vorbereitung auf die eidg. Berufsprüfung FA

Inhalt

Kundendienst

- Kunden professionell beraten und die Kundenzufriedenheit sicherstellen
- Reklamationsprozess kennen und kundenorientierte Lösungen finden

Betriebswirtschaft

- Bilanz und Erfolgsrechnung sowie Buchungsvorgänge erklären
- Kalkulation von Angeboten

Führung

- Persönlichkeit und Eigenmotivation
- Arbeitstechniken und Umgang mit Stress

Projektmanagement

- Projektorganisation
- Führung eines Projektes

Betriebsorganisation

- Aufbau- und Ablauforganisation
- Problemanalyse, Entscheidungstechniken, KVP

Rechtliche Grundlagen

- Vertragrechtliche Grundlagen
- Sicherheit und Umweltschutz
- Recycling und Entsorgung

Kommunikation

- Kommunikations- und Verhandlungstechnik
- Beratung und Verkauf
- Sitzungen und Meetings

Prüfungsvorbereitungstag

- Training für eidg. Berufsprüfung

Zielgruppe

Sie sind als Fach- oder Führungsperson im Kundendienst oder im technischen Service in der Industrie oder einem Handelsunternehmen tätig und nehmen Kundenwünsche sowie Schadensmeldungen oder Reklamationen entgegen. Die Aufgabenabwicklung erfordert praktische und effiziente Vorgehensweisen, die Sie mit noch höherer Wirksamkeit umsetzen wollen.

Nutzen

- Sie begeistern Kunden mit Serviceleistungen und beraten professionell trotz Hektik und Stress.
- Sie arbeiten erfolgreich mit allen Anspruchsgruppen des Unternehmens zusammen.
- Sie treten auch in schwierigen Situationen souverän auf und bieten Lösungen an.

Voraussetzung

- Eidgenössisches Fähigkeitszeugnis (EFZ) oder gleichwertiger Ausweis, vorteilhaft aus technisch-gewerblichem Bereich.
- Nachweis mindestens zweijähriger Vollzeittätigkeit im Technischen Kundendienst/Service.
- Fundierte praktische Kenntnisse in der Organisation der Wartung und des Service von Maschinen und Anlagen.
- Erfahrung in der selbständigen Organisation und Überwachung komplexerer und allenfalls grösserer Aufträge.
- Für den Zugang zur Lernplattform wird ein internetfähiges Gerät (z.B. Notebook, Tablet, Smartphone) benötigt.

Abschluss

Swissmem-Zertifikat

Sie erhalten das Swissmem-Zertifikat, wenn Sie den Lehrgang vollständig besuchen und die Lernzielkontrollen mit Erfolg abschliessen. Bei erfolgreicher eidg. Prüfung erhalten Sie den Fachausweis FA: Fachmann/Fachfrau Technischer Kundendienst/Service mit eidg. Fachausweis.

Kosten für 30 Präsenztage

- Swissmem Mitgliedfirmen CHF 9 800.–
- TKK und SKDV-Mitgliedfirmen CHF 11 800.–
- Nichtmitgliedfirmen CHF 13 800.–

zzgl. MwSt.
Selbstzahler profitieren von 50 % Bundes-subsidienten und 0 % MwSt.

Kosten eidg. Berufsprüfung

- Swissmem Mitgliedfirmen CHF 1 500.–
- TKK-Mitgliedfirmen CHF 1 400.–
- Nichtmitgliedfirmen CHF 1 500.–

Kurs-Nr.

26032

Dauer

30 Tage

Ort

Winterthur

Daten | Anmeldung

swissmem-academy.ch



Souverän und erfolgreich verhandeln

Strategien, Methoden und Techniken für Top-Ergebnisse

Wer in seinem Arbeitsalltag mit Kunden, Lieferanten etc. Verhandlungen führt, braucht eine Strategie. In diesem Seminar gewinnen Sie Sicherheit in der Gesprächsführung. Sie lernen, wie Sie Ihre Interessen geschickt und fair durchsetzen.

Kosten für 2 Tage

- Swissem Mitgliedfirmen **CHF 840.–**
- Nichtmitgliedfirmen **CHF 1 190.–**

Kurs-Nr. | **Ort**
26503 | Winterthur

Professioneller Kundenkontakt

Erfolgreicher Umgang mit Kunden für technische Fachkräfte

Sie trainieren, dem Kunden gegenüber repräsentativ und engagiert aufzutreten und eine lösungsorientierte Gesprächsführung auch im Umgang mit schwierigen Kunden oder heiklen Situationen zu finden.

Kosten für 2 Tage

- Swissem Mitgliedfirmen **CHF 840.–**
- Nichtmitgliedfirmen **CHF 1 190.–**

Kurs-Nr. | **Ort**
26506 | Winterthur

Neue Kunden gewinnen mit LinkedIn

Social Selling gezielt nutzen

Mit einem professionellen Auftritt auf LinkedIn sichern Sie sich Kundenkontakte und damit die Aufträge und Umsätze von morgen. In diesem Online-Kurs arbeiten Sie live an Ihrem persönlichen Profil und erleben dadurch einen unmittelbaren Nutzen.

Kosten für 0,5 Tage

- Swissem Mitgliedfirmen **CHF 280.–**
- Nichtmitgliedfirmen **CHF 580.–**

Kurs-Nr. | **Ort**
26521 | Online

LinkedIn gezielt nutzen: professionell auftreten und Vertrauen aufbauen

So machen Sie sich und Ihr Unternehmen sichtbar

Persönliche Präsenz auf LinkedIn wird auch im technischen B2B-Umfeld immer wichtiger. Wer sichtbar ist, wird wahrgenommen und schafft Vertrauen. In diesem Seminar erfahren die Teilnehmenden, wie sie ihr Profil professionell gestalten und als Fachperson auftreten.

Kosten für 0,5 Tage

- Swissem Mitgliedfirmen **CHF 280.–**
- Nichtmitgliedfirmen **CHF 580.–**

Kurs-Nr. | **Ort**
26522 | Online

Führen von Aussendienst-Mitarbeitenden

Leiten – wenn man sich nicht täglich sieht

Sie erfahren, wie Mitarbeitende im Aussendienst richtig geführt, eingesetzt und gecoacht werden, um eine optimale Kundenbetreuung sicherzustellen.

Kosten für 2 Tage

- Swissem Mitgliedfirmen **CHF 840.–**
- Nichtmitgliedfirmen **CHF 1 190.–**

Kurs-Nr. | **Ort**
26208 | Winterthur





Arbeitsmethodik und Zeitmanagement

Fokussiert und effizient Ziele erreichen

Wer in seinem Arbeitsalltag mit vielen unvorhersehbaren Aufgaben konfrontiert wird, braucht eine neue Denkweise zum Zeitmanagement. Es gilt, die persönlichen Zeitfallen zu analysieren und praxistaugliche Massnahmen zu definieren.

Kosten für 2 Tage

- Swissmem Mitgliedfirmen **CHF 840.-**
- Nichtmitgliedfirmen **CHF 1 190.-**

Kurs-Nr.

26702

Ort

Winterthur, Zofingen





Im Kurs «Berufsbildner/in für Kaufleute nach BiVo 2023» wurden mir als Praxisausbildner wertvolle Tools an die Hand gegeben, Lernende losgelöst von ihrer Persönlichkeit objektiv, leistungsbezogen und fair zu bewerten.

Marco Murano – Verkaufsberater Aluminium



Berufsbildner/in in Lehrbetrieben – technische Berufe

Basic ● Advanced ●● Expert ●●●

Eidg. anerkanntes Diplom (100 Lernstunden)

Inhalt

Modul A

Didaktik/Methodik

- Grundlagen der Kommunikation
- Ausbildungsformen und -methoden
- Messbare Lernzielkontrollen, Praxis-transfer

Führen von Lernenden

- Führen, Anleiten und Coachen
- Beurteilungs- und Fördergespräche
- Umgang mit schwierigen Situationen

Rechtliche Grundlagen

- Berufsbildungsgesetz, -verordnung
- Aufgabe und Verantwortung als Berufsbildner/in
- Arbeitsrecht, Vertragsrecht (OR)

Selbstlernaktivitäten

- Besuch Berufsfachschule, Interview Lehrperson
- Interviews Berufsbildungsverantwortliche/r und Lernende im Betrieb
- Lerntagebuch: Reflexion des persönlichen Lernprozesses

Qualifikationsverfahren, Präsentation und Lernportfolio

- Präsentation, Erfahrungsaustausch und Beurteilung
- Zusammenstellen, Einreichen Lernportfolio gemäss Vorgaben

Modul B1*

Inhalte werden gemäss der Berufsrevision FUTUREMEM im Laufe von 2026 angepasst.

Zielgruppe

Berufs- bzw. Praxisbildende, die nebenamtlich Lernende am Arbeitsplatz ausbilden und diese während des Qualifikationsverfahrens (QV), der individuellen praktischen Arbeit (IPA) begleiten oder beurteilen.

Nutzen

- Eidg. anerkannte Qualifikation als Berufsbildner/in
- Professionalisierung und Modernisierung der Lehrlingsausbildung
- Hoher Praxisbezug mit Fokus auf direkte Praxisanwendung im eigenen Umfeld

Voraussetzung

Sie verfügen über ein EFZ aus dem Gebiet in dem Sie bilden, oder über eine gleichwertige Qualifikation sowie über zwei Jahre Berufspraxis im Lehrgebiet. Für den Zugang zur Lernplattform wird ein internetfähiges Gerät (z.B. Notebook, Tablet, Smartphone) benötigt.

Abschluss

Diplom Berufsbildner/in mit 100 Lernstunden

Teilnehmende, die den Lehrgang vollständig besuchen und die Lernziele erfüllen, erhalten das eidgenössisch anerkannte Diplom als Berufsbildner/in in Lehrbetrieben 100 Lernstunden gemäss den gesetzlichen Vorgaben:

- Berufsbildungsgesetz (BBG Art. 45)
- Verordnung zum BBG (BBV Art. 44)
- Rahmenlehrplan vom 1. Februar 2011

Kosten für 8 Tage

- Swissem Mitgliedfirmen CHF 2 800.–
- Nichtmitgliedfirmen CHF 3 500.–

zzgl. MwSt.

Kurs-Nr.

26080

Dauer

8 Tage

Ort

Winterthur, Zofingen, Bern

Daten | Anmeldung

swissem-academy.ch



* Das Modul B1 kann auch einzeln gebucht werden, siehe Seminarbeschreibung unten.

Lernende in technischen Berufen ausbilden und bewerten

Die betriebliche Ausbildung gezielt planen und durchführen

Sie erhalten das nötige Rüstzeug, um die Ausbildung von Lernenden in technischen Berufen korrekt und effizient durchzuführen.

Kosten für 2 Tage

- Swissem Mitgliedfirmen CHF 680.–
- Nichtmitgliedfirmen CHF 970.–

Kurs-Nr.

26080-B1

Ort

Winterthur, Zofingen, Bern



Berufsbildner/in in Lehrbetrieben – kaufmännische Berufe nach BiVo 2023

Eidg. anerkanntes Diplom (100 Lernstunden)

Basic ● Advanced ●● Expert ●●●

Inhalt

Modul A

Didaktik/Methodik

- Grundlagen der Kommunikation
- Ausbildungsformen und -methoden
- Messbare Lernzielkontrollen, Praxis-transfer

Führen von Lernenden

- Führen, Anleiten und Coachen
- Beurteilungs- und Fördergespräche
- Umgang mit schwierigen Situationen

Rechtliche Grundlagen

- Berufsbildungsgesetz, -verordnung
- Aufgabe und Verantwortung als Berufsbildner/in
- Arbeitsrecht, Vertragsrecht (OR)

Selbstlernaktivitäten

- Besuch Berufsfachschule, Interview Lehrperson
- Interviews Berufsbildungsverantwortliche/r und Lernende im Betrieb
- Lerntagebuch: Reflexion des persönlichen Lernprozesses

Qualifikationsverfahren, Präsentation und Lernportfolio

- Präsentation, Erfahrungsaustausch und Beurteilung
- Zusammenstellen, Einreichen Lernportfolio gemäss Vorgaben

Modul B3*

- Merkmale der Ausbildung von Kaufleuten 2023
- Ausbilden nach Handlungskompetenzen
- Betriebliche Umsetzungsinstrumente
- Ausbildungsplanung mit den Praxisaufträgen direkt in time2learn
- Durchführung und Bewertung der Praxisaufträge
- Erstellung der Semesterqualifikation inkl. Bildungsbericht

Zielgruppe

Berufs- bzw. Praxisbildende, die nebenamtlich Lernende am Arbeitsplatz ausbilden und diese während des Qualifikationsverfahrens (QV), der individuellen praktischen Arbeit (IPA) begleiten oder beurteilen.

Nutzen

- Eidg. anerkannte Qualifikation als Berufsbildner/in
- Professionalisierung und Modernisierung der Lehrlingsausbildung
- Hoher Praxisbezug mit Fokus auf direkte Praxisanwendung im eigenen Umfeld

Voraussetzung

Sie verfügen über ein EFZ aus dem Gebiet in dem Sie bilden, oder über eine gleichwertige Qualifikation sowie über zwei Jahre Berufspraxis im Lehrgebiet. Für den Zugang zur Lernplattform wird ein internetfähiges Gerät (z.B. Notebook, Tablet, Smartphone) benötigt.

Abschluss

Diplom Berufsbildner/in mit 100 Lernstunden

Teilnehmende, die den Lehrgang vollständig besuchen und die Lernziele erfüllen, erhalten das eidgenössisch anerkannte Diplom als Berufsbildner/in in Lehrbetrieben 100 Lernstunden gemäss den gesetzlichen Vorgaben:

- Berufsbildungsgesetz (BBG Art. 45)
- Verordnung zum BBG (BBV Art. 44)
- Rahmenlehrplan vom 1. Februar 2011

Kosten für 7 Tage

- Swissmem Mitgliedfirmen CHF 2 510.–
- Nichtmitgliedfirmen CHF 3 080.–

zzgl. MwSt.

Kurs-Nr.

26080

Dauer

7 Tage

Ort

Winterthur, Zofingen, Bern

Daten | Anmeldung

swissmem-academy.ch



* Das Modul B3 kann auch einzeln gebucht werden, siehe Seminarbeschreibung unten.

Berufsbildner/in für Kaufleute nach BiVo 2023

Lernende nach BiVo 2023 ausbilden

Dieser Kurs beleuchtet die Vorbereitung, Durchführung und Bewertung der qualifikationswirksamen Ausbildungselemente von Lernenden im Beruf Kauffrau/Kaufmann EFZ in der MEM-Branche nach neuer Bildungsverordnung 2023. Wer die betriebliche Ausbildung der Lernenden in einem sich ständig verändernden Umfeld gut organisiert, wird sich mehr Zeit für die eigene Tätigkeit verschaffen.

Kosten für 1 Tag

- Swissmem Mitgliedfirmen CHF 390.–
- Nichtmitgliedfirmen CHF 550.–

Kurs-Nr.

26802

Ort

Winterthur, Zofingen, Bern



Schulung für Fachvorgesetzte

Durchführung einer individuellen praktischen Arbeit (IPA)

Sie lernen den Aufbau und Ablauf der individuellen praktischen Arbeit kennen. Aufgaben und Kompetenzen von Fachvorgesetzten, Experten und Auszubildenden sind Ihnen nach dem Besuch dieses Seminars klar.

Kosten für 1 Tag

- Swissmem Mitgliedfirmen **CHF 390.–**
- Nichtmitgliedfirmen **CHF 550.–**

Kurs-Nr.

26804

Ort

Winterthur, Zofingen, Bern, online

Praxisbildner/in für Kaufleute nach BiVo 2023

Lernende nach BiVo 2023 ausbilden

Dieser Kurs beinhaltet auf Stufe Praxisbildner/in die Ausbildungselemente von Lernenden im Beruf Kauffrau/Kaufmann EFZ in der MEM-Branche nach neuer Bildungsverordnung 2023. Der Hauptfokus liegt auf den Praxisaufträgen und der Semesterqualifikation.

Kosten für 1 Tag

- Swissmem Mitgliedfirmen **CHF 390.–**
- Nichtmitgliedfirmen **CHF 550.–**

Kurs-Nr.

26801

Ort

Winterthur, Zofingen, Bern

Lernende in psychisch belastenden Phasen begleiten

Signale erkennen und angemessen reagieren

In der heutigen Zeit stossen immer mehr junge Menschen beim Erwachsenwerden an ihre Belastungsgrenzen. Als Berufsbildner/in machen Sie sich Sorgen, wissen nicht weiter oder befürchten, etwas falsch zu machen. Dieser Kurs unterstützt Sie bei wichtigen Fragen und zeigt Ihnen, wo Förderung angebracht ist, und wann es wichtig ist, den Druck zu reduzieren.

Kosten für 1 Tag

- Swissmem Mitgliedfirmen **CHF 390.–**
- Nichtmitgliedfirmen **CHF 550.–**

Kurs-Nr.

26805

Ort

Winterthur

Rollenkonflikte als Berufsbildner/in

Umgang mit herausfordernden Situationen anhand eigener Praxisfälle

Als Berufsbildner/in oder Praxisausbildner/in sind Sie täglich herausgefordert, komplexe Fragestellungen und Lösungen aufzubereiten. Am anspruchsvollsten jedoch sind die herausfordernden Führungssituationen, welche mit den Lernenden direkt entstehen. Sie stärken Ihre vorhandenen Führungskennnisse und -fähigkeiten mit diesem Vertiefungsmodul ganz gezielt und individuell.

Kosten für 2 Tage

- Swissmem Mitgliedfirmen **CHF 680.–**
- Nichtmitgliedfirmen **CHF 970.–**

Kurs-Nr.

26809

Ort

Winterthur







Grundwissen Arbeitssicherheit und Gesundheitsschutz Gemäss EKAS-Richtkompetenzen

Sicherheitsbeauftragte (SIBE) von Unternehmen müssen in ihrem Betrieb entsprechend den aktuellen Anforderungen zur Arbeitssicherheit und Gesundheitsschutz-Planung und Umsetzung definieren, um im Betrieb die höchstmögliche Sicherheit zu gewährleisten. Dieses Basisseminar vermittelt das notwendige Wissen, damit Sie in der Funktion des SIBE die wesentlichen Grundlagen von Arbeitssicherheit und Gesundheitsschutz kennen und motiviert sind, die SIBE-Aufgaben umzusetzen.

Kosten für 2 Tage

- Swissem Mitgliedfirmen **CHF 840.–**
- Nichtmitgliedfirmen **CHF 1 190.–**

zzgl. MwSt.

Kurs-Nr. 26903 | **Ort** Zürich



SiBe Refresher Kurs Für Sicherheitsbeauftragte (SiBe) und Kontaktpersonen KOPAS

Um den aktuellen Anforderungen zur Arbeitssicherheit und Gesundheitsschutz gerecht zu werden sowie die höchstmögliche Sicherheit im Betrieb stetig gewährleisten zu können, wird in diesem halbtägigen Refresher-Kurs das Wissen der Teilnehmenden der wesentlichen Grundlagen der Arbeitssicherheit und des Gesundheitsschutzes sowie die Aufgaben und Pflichten des SiBe's aufgefrischt. Voraussetzung für diesen Refresher-Kurs ist die vorgängige Absolvierung des Kurses «Grundwissen Arbeitssicherheit und Gesundheitsschutz» oder vergleichbar.

Kosten für ½ Tag (4 Stunden)

- Swissem Mitgliedfirmen **CHF 210.–**
- Nichtmitgliedfirmen **CHF 250.–**

zzgl. MwSt.

Ort
Zürich



Basiskurs für Umweltbeauftragte Richtig eingeführtes systematisches Umweltmanagement lohnt sich

Dieser Kurs vermittelt ein umfassendes Grundwissen zum betriebsrelevanten Umweltschutz. Sie erhalten eine Übersicht über die Rechte und Pflichten der Umweltverantwortlichen, die relevanten Rechtsgrundlagen, Umweltmanagementsysteme, betriebliche Ökobilanzen und Umweltkommunikation. Der Umgang mit Gefahrstoffen, Abwasser, Abfällen, Altlasten, Lärm und Luftbelastung bilden weitere Kursinhalte. Die Themen Nachhaltigkeit, Ökodesign, Ressourcennutzung, Chemikalienrecht, CO₂- und Mobilitätsmanagement, Risikoanalyse und Umweltpsychologie werden als Grundlage für erste Handlungsansätze erarbeitet. 17 Referierende berichten dafür aus ihren Fachgebieten.

Kosten für 5 Tage

- Swissem Mitgliedfirmen **CHF 2 300.–**
- Nichtmitgliedfirmen **CHF 2 880.–**

zzgl. MwSt.

Kurs-Nr. 26902 | **Ort** Zürich



Schulung Exportkontrolle Global handeln – (rechtliche) Grenzen kennen: richtig navigieren in der Welt der Exportkontrolle

Wie uns der Ukrainekrieg, aber auch zunehmend geopolitische Spannungen wie derzeit im Nahen Osten vor Augen führen, befinden sich die Exportkontrolle und das Sanktionsrecht im Spannungsfeld zwischen wirtschafts-, sicherheits- und aussenpolitischen Interessen der Schweiz und der Welt. Die Unternehmen und deren Mitarbeitenden müssen in diesem Spannungsfeld bestehen. Die Schulung vermittelt ein vertieftes Grundwissen zur betriebsrelevanten Exportkontrolle und bietet Mitarbeitenden Hilfestellungen bei der Implementierung im eigenen Betrieb. Die Teilnehmenden erhalten zudem eine Übersicht über die relevanten – nationalen sowie internationalen – Rechtsgrundlagen, die Güterklassifizierung und die Auswirkungen der Digitalisierung auf die Exportkontrolle.

Kosten für 2 Tage

- Swissem Mitgliedfirmen **CHF 890.–**
- Nichtmitgliedfirmen **CHF 1 350.–**

zzgl. MwSt.

Kurs-Nr. 26950 | **Ort** Zürich





SVEB-Zertifikat Ausbilder/in – Durchführung von Lernveranstaltungen

Grundausbildung und Einstieg in die Erwachsenenbildung

Inhalt

- Auftritt und Wirkung
- Didaktisches Dreieck und Lernziele
- Motivation im Lernprozess
- Methodenvielfalt
- Lernprozess «ARIVA»
- Professionelle Auswertung
- Hilfsmittel
- Lebenslanges Lernen
- Transaktionsanalyse
- Kommunikation
- Gruppendynamik
- Konfliktmanagement
- Reflexion und Transfer
- Abschluss von Lernprozessen

Zielgruppe

Interessenten/Interessentinnen am SVEB-Zertifikat Ausbilder/in – Durchführung von Lernveranstaltungen wollen sich die notwendigen Kenntnisse und Fähigkeiten aneignen, um in ihrem Fachbereich Lernveranstaltungen mit Erwachsenen professionell vorzubereiten, durchzuführen und auszuwerten.

Ziele

Im eigenen Fachbereich Lernveranstaltungen mit Erwachsenen im Rahmen vorgegebener Konzepte, Lehrpläne und Lehrmittel planen, durchführen und auswerten.

Kosten

CHF 4 290.–

5% Rabatt für Swissem Mitgliedfirmen

Dauer

14 Tage

Orte

29 Durchführungsorte in der Deutschschweiz

Informationen | Anmeldung

www.lernwerkstatt.ch

Dieser Kurs wird auch in englischer Sprache angeboten.

SVEB-Zertifikat Ausbilder/in – Einzelbegleitung

Grundausbildung für Fachpersonen und Berufsbildner/innen, die Personen individuell begleiten

Inhalt

- Ausbildungsverständnis
- Diversitymanagement und Führung
- Ausbildung planen und begleiten
- Professionelle Qualifikation
- Auftritt und Wirkung
- Didaktisches Dreieck und Lernziele
- Motivation im Lernprozess
- Methodenvielfalt
- Lernprozess «ARIVA»
- Professionelle Auswertung
- Lebenslanges Lernen
- Transaktionsanalyse
- Konfliktmanagement
- Abschluss von Lernprozessen

Zielgruppe

Fachpersonen und Berufsbildner/innen, welche Lernende, Studierende oder Mitarbeitende individuell begleiten und beraten.

Ziele

Im eigenen Fachbereich individuelle Praxis- oder Lernbegleitungen mit Erwachsenen im Rahmen vorgegebener Konzepte, Lehrpläne und Lehrmittel planen, durchführen und auswerten.

Kosten

CHF 4 290.–

5% Rabatt für Swissem Mitgliedfirmen

Dauer

14 Tage

Orte

19 Durchführungsorte in der Deutschschweiz

Informationen | Anmeldung

www.lernwerkstatt.ch

Ausbilder/in mit eidg. Fachausweis

Weiterbildung für Ausbilder/innen, die konzeptionell tätig sind und Lernprozesse begleiten

Inhalt

- SVEB-Zertifikat Ausbilder/in (siehe Seite 42)
- Aufbaumodul Begleitung
- Aufbaumodul Didaktik
- Transversalmodul
- Vernetzungsmodul
- Vertiefungsmodul «Gruppenprozesse begleiten» oder «Online-Lernangebote gestalten» oder «Qualifikationsverfahren gestalten»

Zielgruppe

Personen, die sich die notwendigen Kenntnisse und Fähigkeiten aneignen wollen, um in der Bildungsarbeit mit Erwachsenen verantwortungsvolle Aufgaben zu übernehmen.

Ziele

- In Lernveranstaltungen mit Erwachsenen Gruppenprozesse wahrnehmen, die Interaktion fördern und situationsgerecht intervenieren sowie die Lernenden in ihrem individuellen Lernprozess unterstützen.
- Im eigenen Fachbereich Lernveranstaltungen für Erwachsene selbstständig didaktisch konzipieren und gestalten sowie den Lernerfolg überprüfen.
- Die eigene Haltung und Rolle als Ausbildende, als Ausbildender biographieorientiert reflektieren und das berufliche Handeln im Arbeitskontext entwickeln.
- Im eigenen Fachbereich Lernprozesse von Erwachsenen subjektorientiert gestalten und den Transfer ins Berufsfeld unterstützen.

Kosten

CHF 10 335.–

5% Rabatt für Swissem Mitgliedfirmen, 50% Kursgeldrückerstattung in Form von Bundessubventionen

Dauer

25 Tage

Orte

12 Durchführungsorte in der Deutschschweiz

Informationen | Anmeldung

www.lernwerkstatt.ch

Berufsbildner/in üK, üK-Leiter/in

Berufspädagogische und erwachsenenbildnerische Bildung für üK-Leiter/innen

Inhalt

Der Lehrgang ist modular aufgebaut. Je nach Bedürfnis erwerben Sie folgende Doppelabschlüsse:

- «Berufsbildner/in üK / üK-Leiter/in im Nebenberuf (300 Lernstunden)» und «SVEB-Zertifikat Ausbilder/in»

oder

- «Berufsbildner/in üK / üK-Leiter/in im Hauptberuf (600 Lernstunden)» und «Ausbilder/in mit eidg. Fachausweis»

Zielgruppe

Personen, die praktische und/oder schulische Kompetenzen in überbetrieblichen Kursen und an vergleichbaren dritten Lernorten, in Lehrwerkstätten und anderen für die Bildung in beruflicher Praxis anerkannten Institutionen vermitteln und den Anforderungen des Berufsbildungsgesetzes entsprechen wollen.

Ziele

- Erwachsene in ihrem Lernprozess unterstützen und sie über Weiterbildungsmöglichkeiten informieren.
- Im eigenen Fachbereich Bildungsangebote für Erwachsene und Jugendliche inhaltlich, finanziell und organisatorisch konzipieren.
- Im eigenen Fachbereich Lernveranstaltungen für Erwachsene und Jugendliche selbstständig didaktisch gestalten.

Kosten

• je nach Ausbildungsziel **ab CHF 5 960.–**

50% Kursgeldrückerstattung in Form von Bundessubventionen bei Abschluss «Ausbildner/in mit eidg. Fachausweis»
5% Rabatt für Swissem Mitgliedfirmen

Dauer

18 bis 47 Tage

Ort

Olten

Informationen | Anmeldung

www.lernwerkstatt.ch

Ausbildungsleiter/in mit eidg. Diplom

Weiterbildung zur Leitung von Personalentwicklungs- und Berufsbildungsabteilungen

Inhalt

- Modul 1: Bildungskonzepte entwickeln, evaluieren und überarbeiten
- Modul 2: Eine Organisationseinheit im Bildungsbereich betriebswirtschaftlich steuern
- Modul 3: Eine Organisationseinheit im Bildungsbereich personell führen
- Modul 4: Qualitätsmanagement aufbauen und sicherstellen
- Modul 5: Bildungsangebote positionieren und kommunizieren
- Modul 6: Projekte planen, leiten und evaluieren

Zielgruppe

Personen, die mit konzipierenden und entwickelnden, führenden und koordinierenden sowie mit evaluierenden Funktionen im Zusammenhang mit Bildungsprozessen betraut sind.

Ziele

Erreichen Sie als Ausbildungsleiter/in mit eidg. Diplom die Übernahme von verantwortungsvoller Position als Führungskraft! Mit diesem Lehrgang erhalten Sie das Rüstzeug dazu. Diese höhere Fachprüfung bestätigt Ihnen umfassende Kompetenzen in Planung, Organisation, Entwicklung und Marketing sowie Akquisition, Qualitätsmanagement und Personalführung.

Kosten

CHF 16 800.–

5% Rabatt für Swissmem Mitgliedfirmen, 50% Kursgeldrückerstattung in Form von Bundessubventionen

Dauer

36 Tage

Ort

Olten, Zürich

Informationen | Anmeldung

www.lernwerkstatt.ch

DAS Bildungsmanagement

Betriebswirtschaftliches Handeln, Organisationsentwicklung, Beratung, Qualität und Marketing

Inhalt

- Modul 1: Eine Organisationseinheit im Bildungsbereich betriebswirtschaftlich steuern
- Modul 2: Eine Organisationseinheit im Bildungsbereich personell führen
- Modul 3: Qualitätsmanagement aufbauen und sicherstellen
- Modul 4: Bildungsangebote positionieren und kommunizieren
- Modul 5: Wandel in Bildungsinstitutionen managen
- Modul 6: Diplomarbeit

Zielgruppe

Personen, welche die Geschäftsleitung oder Führungspersonen im Human Resources Management unterstützen. Betriebswirtschaftliches Handeln, Organisationsentwicklung, Bildungsberatung, Qualitätsmanagement sowie Marketing und Akquisition gehören dabei zu ihren Hauptaufgaben.

Ziele

Um im Bildungsbereich verantwortungsvolle Funktionen zu übernehmen, braucht es eine Menge Know-how. Sie werden befähigt, Ihre fundierten Fähigkeiten in der Erwachsenenbildung mit umfassenden Managementkompetenzen zu vernetzen.

Kosten

CHF 13 450.–

5% Rabatt für Swissmem Mitgliedfirmen

Dauer

29 Tage

Ort

Olten, Zürich

Informationen | Anmeldung

www.lernwerkstatt.ch

lernwerkstatt

HR-Assistentin / HR-Assistent HRSE

HR-Fachfrau / HR-Fachmann
mit eidg. Fachausweis

hr-ausbildungen.ch

NEU

5% Rabatt für
Swissmem
Mitgliedfirmen

Betriebl. Mentor/in mit eidg. Fachausweis / Dipl. systemischer Coach

Anerkannter Abschluss zur professionellen Begleitung von Einzelpersonen

Das Ausbildungsangebot im Coaching und Mentoring setzt sich aus drei Bausteinen zusammen, welche Sie ganz nach Ihren Bedürfnissen kompakt innerhalb von zwei Jahren oder verteilt auf einen längeren Zeitraum besuchen können. Interessierten mit gleichwertigen Ausbildungen steht der direkte Einstieg in den Baustein 2 über ein «Sur dossier»-Verfahren offen.

Baustein 1

Im ersten Baustein gestalten Sie Ihr professionelles Beratungssetting. Sie setzen sich mit Ihrer Haltung als Coach, Ihrem Menschenbild und Ihrem Begleitungsverständnis auseinander. Dabei lernen Sie Basistheorien, Konzepte und Tools kennen. Diese unterstützen Sie und Ihre Coaches beim Erkennen von Bedürfnissen sowie beim Nutzen und Erweitern von Ressourcen. Der Baustein schliesst mit dem Zertifikat «Ressourcenorientiertes Coaching» der Lernwerkstatt Olten ab.

Baustein 2

In den sechs Kurstagen zum Zertifikat «Lösungsfokussiertes Coaching» erhalten Sie einen Überblick über die Einsatzmöglichkeiten als Prozessbegleiter/in im beruflichen Umfeld. Als innerbetriebliche oder externe Begleitungsperson coachen Sie Einzelpersonen als Coach, Berater/in oder Trainer/in sicher zu individuellen, realisierbaren Lösungen, klären Beziehungen und Rollen und erkennen Möglichkeiten und Grenzen sowie interkulturelle Aspekte. Sie erarbeiten Ihr persönliches Begleitungskonzept und dokumentieren Ihre Praxis.

Danach begleiten wir Sie während sechs Monaten an mindestens neun halbtägigen Reflexionssitzungen in Ihrem persönlichen Entwicklungsprozess. Sie erhalten das Zertifikat «Reflexion des persönlichen Entwicklungsprozesses und der Coachinghaltung» und zusätzlich die Bestätigung einer durch die Prüfungskommission anerkannten Beratungsperson über die Teilnahme und nachgewiesene Reflexion Ihres persönlichen Entwicklungsprozesses. Diese Bestätigung gilt als eine der Zulassungsbedingungen zur Berufsprüfung «Betriebl. Mentor/in mit eidg. Fachausweis».

Baustein 3

Sind Sie ambitioniert, die eidgenössische Berufsprüfung «Betriebl. Mentor/in» zu absolvieren? Dann führt kein Weg am Zertifikatskurs «Coaching in komplexen Systemen» vorbei. Anhand von konkreten Fallbeispielen und kollegialen Fallbesprechungen lernen Sie, sich professionell und sicher in komplexeren und längeren Coachingprozessen zu profilieren. Viele Fragestellungen und Anliegen lassen sich nicht in nur einer Sitzung bearbeiten, sondern erfordern mehrere Sitzungen.

Die Themen Resilienz und Agilität runden Ihr Profil als systemischer Coach respektiveetriebl. Mentor/in ab. Sie profitieren von diesen Themen persönlich und transferieren die gemachten Erkenntnisse anschliessend auf Ihr berufliches Umfeld. Im Modul «Resilienz und Agilität im betrieblichen Umfeld» lernen Sie zudem, wie Sie mit möglichen Traumata sicher und professionell umgehen.

Ihre Titel

Dipl. systemischer Coach LWO

Nach Abschluss der drei Bausteine erhalten Sie das Diplom «Systemischer Coach LWO».

Betriebl. Mentor/in mit eidg. Fachausweis

Mit dem Lehrgang «Dipl. systemischer Coach» der Lernwerkstatt Olten verfügen Sie über alle prüfungsrelevanten Kompetenzen, inkl. Begleitung der schriftlichen Arbeit und Praxissimulationen, um den Fachausweis «Betriebl. Mentor/in» zu erlangen. Nach der bestandenen Berufsprüfung führen Sie die Titel «Betriebl. Mentor/in mit eidg. Fachausweis» und «Dipl. Coach SCA».

Kosten

CHF 14 320.–

50% Kursgeldrückerstattung in Form von Bundessubventionen bei Abschluss «Betriebl. Mentor/in mit eidg. Fachausweis»
5% Rabatt für Swissem Mitgliedfirmen

Dauer

36 Tage

Ort

Aarau, Baden, Basel, Bern, Luzern, Nottwil, Olten, Sargans, St.Gallen, Weinfelden, Winterthur, Zürich

Baustein 1 neu auch im Online-Setting (100% Online mit dem Videokonferenzsystem Zoom)

Anmeldung

www.lernwerkstatt.ch

Coach werden

12-tägiger Lehrgang mit Basistheorien, Konzepten und Tools für erfolgreiches Coaching.

NEU auch online!



lernwerkstatt

coach-werden.ch

Vermietung von Kursräumen



Wir vermieten

- 8 grosse Kursräume à 100 m² bis max. 24 Personen
- 4 Gruppenräume à 15 m²
- Computerraum mit 17 Arbeitsstationen

Kosten inkl. Medien

Kursraum pro Tag CHF 400.–
Kursraum pro Halbtage CHF 220.–
Gruppenraum pro Tag CHF 150.–
Gruppenraum pro Halbtage CHF 100.–

Kontakt und Reservation

Swissmem Academy
Telefon +41 52 260 54 54 oder
info@swissmem-academy.ch

Ausstattung der Kursräume

- Internetzugang über WLAN
- Beamer
- Flipchart
- 3 Pinnwände
- Moderatorenkoffer
- ClickShare

Gruppenraum

- 1 Flipchart
- 1 Pinnwand
- Moderatorenkoffer

Begegnungszone

- Kaffeemaschine
- Wasserspender

Die Lage

- Zentral gelegen
- Angrenzend an den Brühlgutpark
- 5 Minuten vom Bahnhof mit ÖV oder 10 Gehminuten entfernt
- Parkplätze in den Parkhäusern Lokwerk, Technopark oder Bahnhof
- Verpflegungs-, Übernachtungs- und Einkaufsmöglichkeiten in unmittelbarer Umgebung





Swissmem Academy

Brühlbergstrasse 4
8400 Winterthur
Telefon +41 52 260 54 54
info@swissmem-academy.ch
www.swissmem-academy.ch

Swissmem

Pfingstweidstrasse 102
Postfach
8037 Zürich
Telefon +41 44 384 41 11
info@swissmem.ch
www.swissmem.ch

Die Angaben in dieser Broschüre haben informativen Charakter und keine rechtliche Verbindlichkeit. Änderungen und Preisanpassungen bleiben vorbehalten. Es gelten unsere allgemeinen Geschäftsbedingungen, abrufbar unter www.swissmem-academy.ch.



www.swissmem-academy.ch



LinkedIn